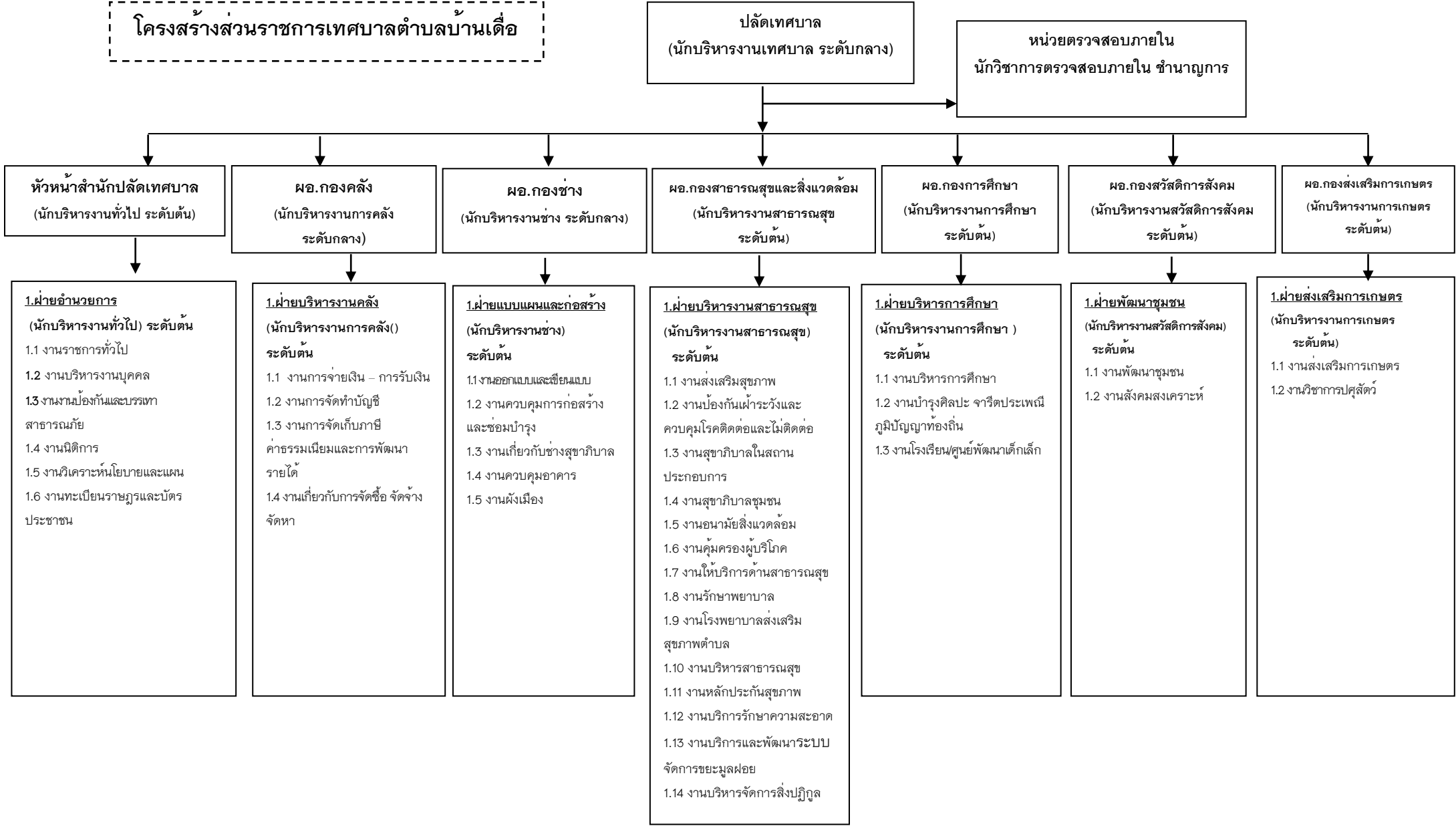
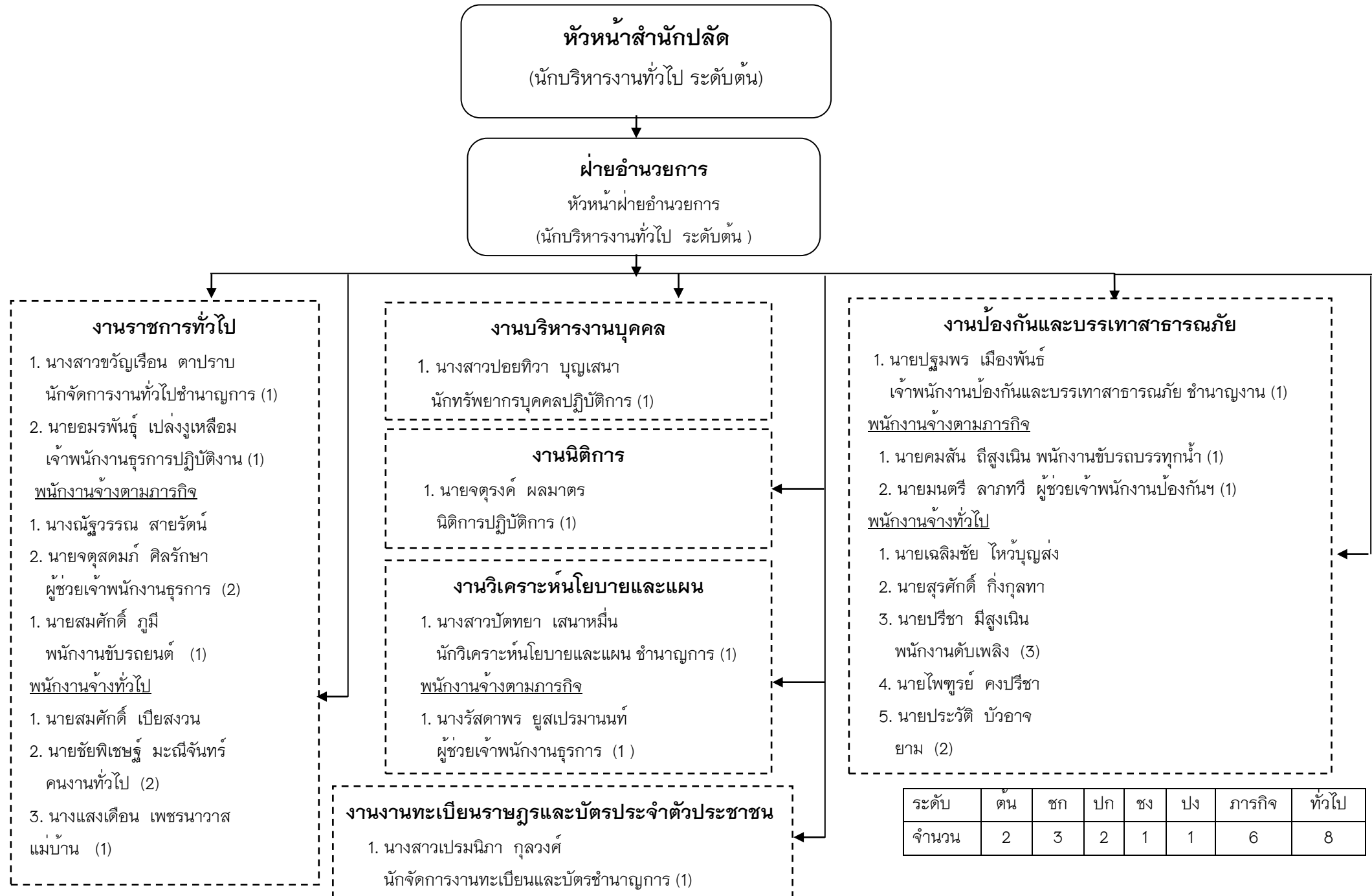


10. แผนภูมิโครงสร้างส่วนการแบ่งส่วนราชการตามแผนอัตรากำลัง 3 ปี

โครงสร้างส่วนราชการเทศบาลตำบลบ้านเตื่อ



โครงสร้างการบริหารงานสำนักปลัดเทศบาล (01)



ระดับ	ต้น	ชก	ปก	ชง	ปง	ภารกิจ	ทั่วไป
จำนวน	2	3	2	1	1	6	8

โครงสร้างของกองคลัง (04)

นายภัทรโชค คลังะหัด
ผู้อำนวยการกองคลัง
นักบริหารงานคลัง (ระดับกลาง)

ฝ่ายบริหารงานคลัง
หัวหน้าฝ่ายบริหารงานคลัง
(นักบริหารงานการคลัง ระดับต้น)

ว่าง (1)

งานการจ่ายเงิน – การรับเงิน
1. นางนงเยาว์ เบ้าจรรยา
นักวิชาการเงินและบัญชีปฏิบัติการ (1)

งานการจัดทำบัญชี
1. นางพรพิมล ลิทธิคำทับ
เจ้าพนักงานการเงินและบัญชีชำนาญงาน (1)
พนักงานจ้างตามภารกิจ
1. นางสาวนราภรณ์ มณีจันทร์
ผู้ช่วยเจ้าพนักงานการเงินและบัญชี (1)

**งานการจัดเก็บภาษี ค่าธรรมเนียมและ
พัฒนารายได้**
1. นางวนิดา โปธิพัฒน์
เจ้าพนักงานจัดเก็บรายได้ชำนาญงาน (1)
พนักงานจ้างทั่วไป
1. นายชาญ ดิห์ตามแห
คนงานทั่วไป (1)

งานเกี่ยวกับการจัดซื้อ จัดจ้าง จัดหา
1. นายฐิติวัฒน์ ศิลรักษา
นักวิชาการพัสดุ ปฏิบัติการ (1)
2. (ว่าง)
เจ้าพนักงานพัสดุ ปง/ชง (1)
พนักงานจ้างตามภารกิจ
1. นางสาวณัฐสุดา คงม่วงหมู่
ผู้ช่วยเจ้าพนักงานพัสดุ (1)

ระดับ	กลาง	ต้น	ชก	ปก	ชง	ปง	ภารกิจ	ทั่วไป
จำนวน	1	-	-	2	3	-	2	1

โครงสร้างของกองช่าง (05)

นายมานิช หอมวงศ์
ผู้อำนวยการกองช่าง
(นักบริหารงานช่าง ระดับกลาง) (1)

นายนิกร สุขจำลอง
หน.ฝ่ายแบบแผนและก่อสร้าง
(นักบริหารงานช่าง ระดับต้น) (1)

งานออกแบบและเขียนแบบ/งานควบคุมอาคารการก่อสร้างและซ่อมบำรุง/งานควบคุมอาคาร/งานผังเมือง

1. นายเด่น อัจฉักบัง
นายช่างโยธา อาวุโส (1)

พนักงานจ้างตามภารกิจ

1. นายวิฑูร ศรีอ่อน
ผู้ช่วยนายช่างโยธา (1)

พนักงานจ้างทั่วไป

1. นายทองย้วน นราพล
2. นายเดชา กล้าเมืองกลาง
3. นายชัชวาล ป้อมอุ้นเรือน
คณงานทั่วไป (3)

งานเกี่ยวกับช่างสาขาภิบาล

1. นายสุระศักดิ์ แก้วเมืองกลาง
นายช่างไฟฟ้า ชำนาญงาน (1)

งานธุรการ

1. นายเดชา นอกสระ
เจ้าพนักงานธุรการชำนาญงาน (1)

พนักงานจ้างตามภารกิจ

1. นางสาวนงคันุช เอ็มโษษฐ์
ผู้ช่วยเจ้าพนักงานธุรการ (1)

ระดับ	กลาง	ต้น	ชก	ปก	อส	ชง	อส	ปง	ภารกิจ	ทั่วไป
จำนวน	1	1	-	-	1	2	1	-	2	3

โครงสร้างของกองสาธารณสุขและสิ่งแวดล้อม (06)

นายธารินทร์ งามหัตถ์
ผู้อำนวยการกองสาธารณสุขและสิ่งแวดล้อม
(นักบริหารงานสาธารณสุข ระดับต้น) (1)

ฝ่ายบริหารงานสาธารณสุข
หน.ฝ่ายบริหารงานสาธารณสุข
(นักบริหารงานสาธารณสุข ระดับต้น)

ว่าง (1)

งานส่งเสริมสุขภาพ/งานป้องกันเฝ้าระวังและควบคุมโรคติดต่อและโรคไม่ติดต่อ/งานสุขภาพในสถานประกอบการ/งานสุขภาพชุมชน/งานอนามัยสิ่งแวดล้อม/งานคุ้มครองผู้บริโภค/งานให้บริการด้านสาธารณสุข/งานรักษาพยาบาล/งานโรงพยาบาลส่งเสริมสุขภาพตำบล/งานรักษาความสะอาด/งานบริการและพัฒนาระบบจัดการขยะมูลฝอย/งานบริหารจัดการสิ่งปฏิกูล

1. นางบัวเรียม บำรุงหมู
พยาบาลวิชาชีพ ชำนาญการ (1)

พนักงานจ้างตามภารกิจ

1. นายประคองศักดิ์ ศรีหะพล
พนักงานขับรถขยะ (ผู้มีทักษะ) (1)

พนักงานจ้างทั่วไป

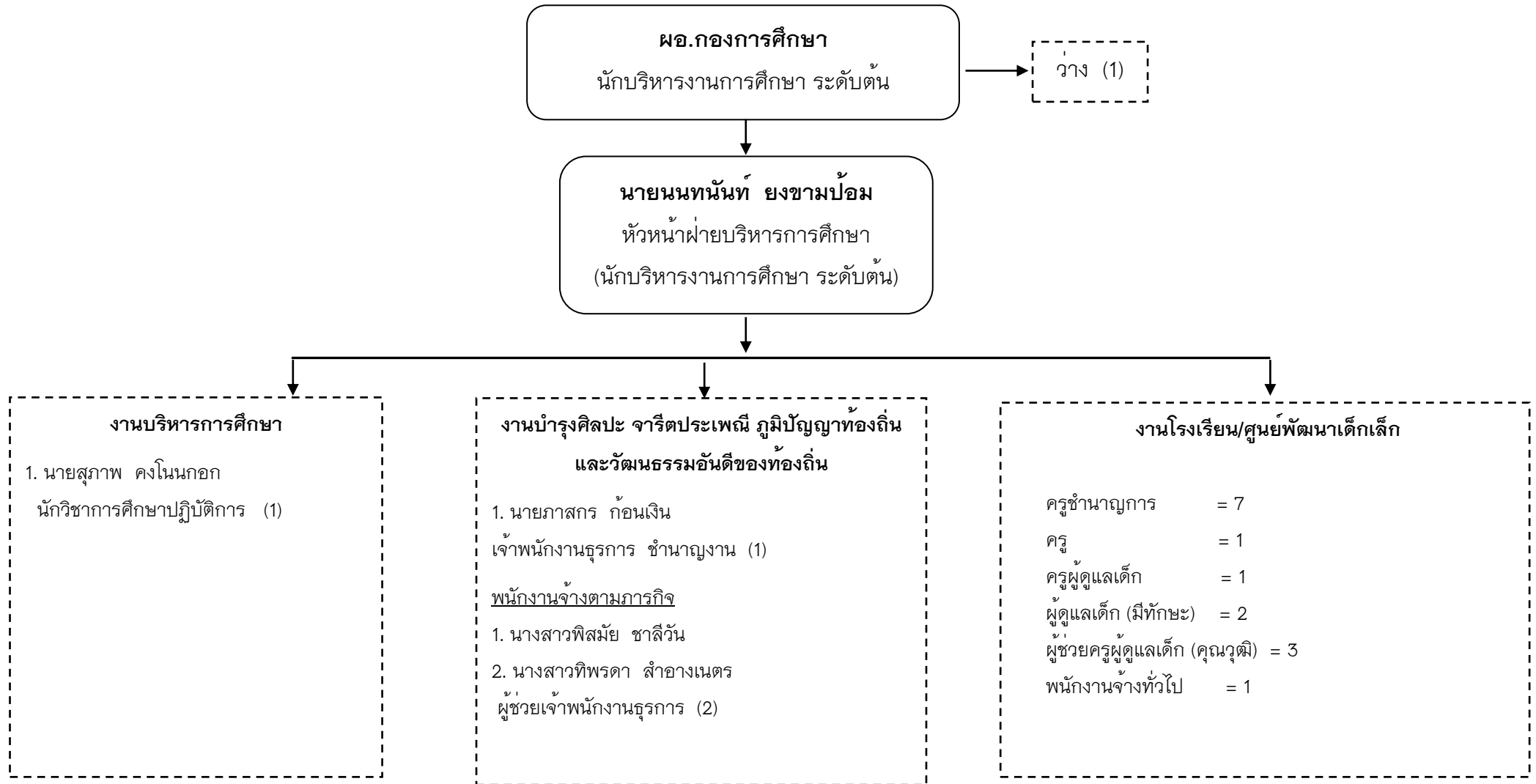
1. นายสุเทพ อวดออน พนักงานขับรถขยะ (1)
2. นายมงคล พันธุ์ยาง พนักงานขับรถยนต์ EMS (1)
3. นายประยุทธ์ เค้าโนนกกอก พนักงานขับรถยนต์ EMS (1)
4. นายขวัญชาติ ขวัญชัชวาล คนงานทั่วไป (1)

งานธุรการ/งานหลักประกันสุขภาพ

1. จ่าเอกวิญญ์ บุญเกิน
เจ้าพนักงานธุรการ ชำนาญงาน (1)

ระดับ	ต้น	ชก	ปก	ชง	ปง	ภารกิจ	ทั่วไป
จำนวน	1	1	-	1	-	1	4

โครงสร้างของกองการศึกษา



ระดับ	ต้น	ชก	ปก	ชง	ปง	ภารกิจ	ทั่วไป
จำนวน	1	-	1	1	-	7	1

โครงสร้างของกองการศึกษา

งานศูนย์พัฒนาเด็กเล็ก

ศูนย์พัฒนาเด็กเล็กวัดโพธิ์ศรี (บ้านเตี๋ย)

พนักงานครูเทศบาล

- นางนงนุช ขวัญชัชวาล
ตำแหน่ง ครูชำนาญการ (102086600008)

พนักงานจ้างตามภารกิจ

- นางสาวอภิวันทน์ ปีมะนาว
ตำแหน่ง ผู้ดูแลเด็ก (มีทักษะ)
- นางประภากร แก้วตา
ตำแหน่ง ผู้ช่วยครูผู้ดูแลเด็ก (มีคุณวุฒิ)
- นางสาวรัตณา พรหมสง่า (มีคุณวุฒิ)
ตำแหน่ง ผู้ช่วยครูผู้ดูแลเด็ก (มีคุณวุฒิ)

พนักงานจ้างทั่วไป

- นายสมศวรร อ้วยมะเตี๋ย
ตำแหน่ง ภารโรง

ศูนย์พัฒนาเด็กเล็กบ้านหนองเต้

พนักงานครูเทศบาล

- นางสาวธิดารัตน์ หมวดเมืองกลาง
ตำแหน่ง ครูชำนาญการ (102086600010)
- นางหวานใจ คำโนนกกอก
ตำแหน่ง ครูชำนาญการ (102086600012)

พนักงานจ้างตามภารกิจ

- นางนิภาวรรณ เครื่องพาที
ผู้ดูแลเด็ก (มีทักษะ)

ศูนย์พัฒนาเด็กเล็กวัดสระแก้ว (บ้านหนองบัว)

พนักงานครูเทศบาล

- นางสาวทิพยาภรณ์ ธรรมมา
ตำแหน่ง ครู (102086600004)
- นางศรีวรรณ ชาวิชัย
ตำแหน่ง ครูชำนาญการ (102086600009)
- ครูผู้ดูแลเด็ก -ว่าง-

พนักงานจ้างตามภารกิจ

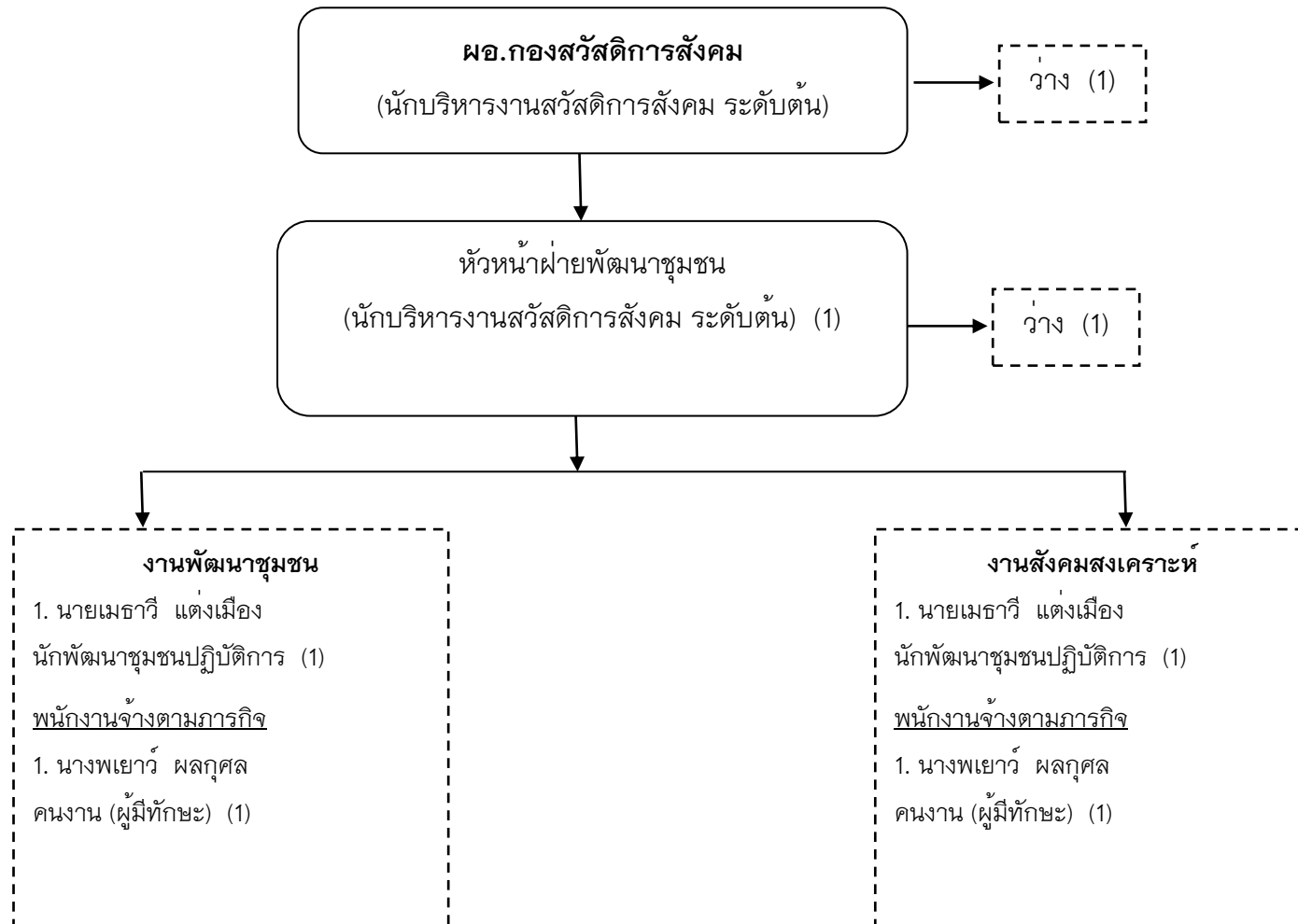
- นางสมจิตร ภูมิมะนาว
ตำแหน่ง ผู้ช่วยครูผู้ดูแลเด็ก (มีคุณวุฒิ)

ศูนย์พัฒนาเด็กเล็กวัดแสงสว่างดารม (บ้านนาสีดา)

พนักงานครูเทศบาล

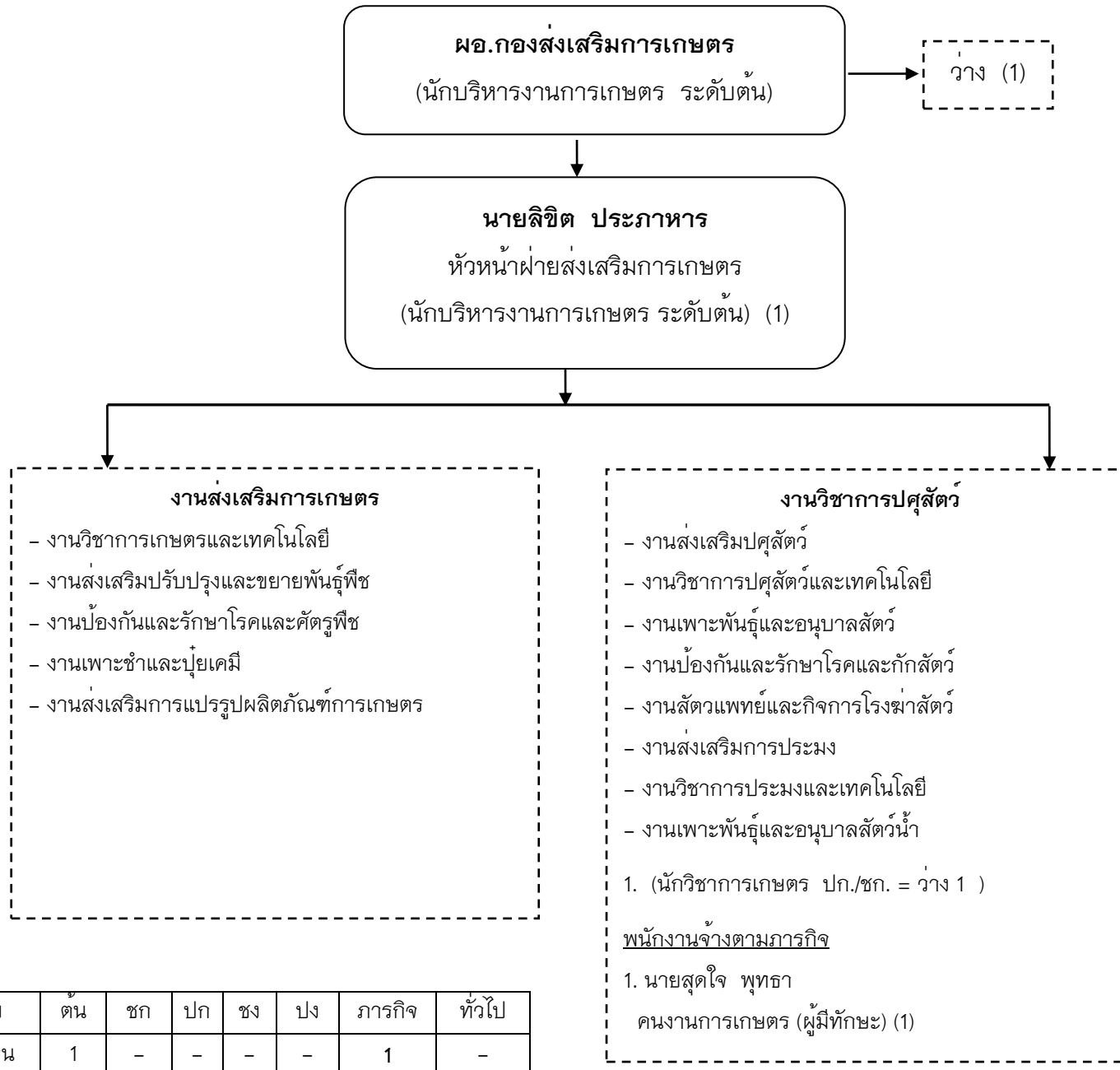
- นางสาวสุชาทิพย์ คาคสนิท
ตำแหน่ง ครูชำนาญการ (102086600007)
- นางประนอม ประวัตติกลาง
ตำแหน่ง ครูชำนาญการ (102086600011)
- นางสมปอง ป้อมอุ้นเรือน
ตำแหน่ง ครู (102086600005)

โครงสร้างของกองสวัสดิการสังคม



ระดับ	ต้น	ชก	ปก	ชง	ปง	ภารกิจ	ทั่วไป
จำนวน	-	-	1	-	-	1	-

โครงสร้างของกองส่งเสริมการเกษตร



โครงสร้างหน่วยตรวจสอบภายใน

ปลัดเทศบาล
(นักบริหารงานเทศบาล ระดับกลาง)



นางจิรัชญา ฉายศรี
นักวิชาการตรวจสอบภายใน
ชำนาญการ (1)



- งานตรวจสอบภายใน
- จัดทำแผนการตรวจสอบภายในประจำปี
 - งานตรวจสอบความถูกต้องและเชื่อถือได้ของเอกสารการเงิน การบัญชี เอกสารการรับการเงินทุกประเภท
 - ตรวจสอบการเก็บรักษาหลักฐานทางการเงิน
 - งานตรวจสอบการสรรหาพัสดุและทรัพย์สิน การเก็บรักษาพัสดุและทรัพย์สิน
 - งานตรวจสอบการทำประโยชน์จากทรัพย์สินเทศบาล
 - งานตรวจสอบ ติดตามและประเมินผลการดำเนินงานตามแผนงานต่าง
 - งานประเมินการควบคุมภายในของหน่วยตรวจรับ
 - งานรายงานผลการตรวจสอบภายใน
 - งานบริการข้อมูล สถิติ ช่วยเหลือให้คำแนะนำแนวทางแก้ไขปรับปรุงการปฏิบัติงานแก่หน่วยรับตรวจและผู้เกี่ยวข้อง

ระดับ	ต้น	ชก	ปก	ชง	ปง	ภารกิจ	ทั่วไป
จำนวน	-	1	-	-	-	-	-

