



## แผนการดำเนินงาน ประจำปีงบประมาณ พ.ศ.๒๕๖๙



เทศบาลตำบลบ้านเตี้อ  
อำเภอเกษตรสมบูรณ์ จังหวัดชัยภูมิ

## คำนำ

เนื่องด้วยองค์กรปกครองส่วนท้องถิ่น จะต้องดำเนินการจัดทำแผนการดำเนินงาน ตามระเบียบกระทรวงมหาดไทย ว่าด้วยการจัดทำแผนพัฒนาขององค์กรปกครองส่วนท้องถิ่น พ.ศ.๒๕๔๘ และแก้ไขเพิ่มเติม (ฉบับที่๓) พ.ศ.๒๕๖๑ โดยการจัดทำแผนดำเนินงานให้ดำเนินตามขั้นตอนดำเนินการ ตามระเบียบกระทรวงมหาดไทย ว่าด้วยการจัดทำแผนขององค์กรปกครองส่วนท้องถิ่น พ.ศ.๒๕๔๘ หมวด ๔ ข้อ ๒๖ (๑)คณะกรรมการสนับสนุนการจัดทำแผนพัฒนาท้องถิ่นรวบรวมแผนงาน โครงการพัฒนาขององค์กรปกครองส่วนท้องถิ่น หน่วยราชการส่วนกลาง ส่วนภูมิภาค รัฐวิสาหกิจและหน่วยงานอื่นๆ ที่ดำเนินการในพื้นที่ขององค์กรปกครองส่วนท้องถิ่น แล้วจัดทำร่างแผนดำเนินงาน เสนอคณะกรรมการพัฒนาท้องถิ่น (๒)คณะกรรมการพัฒนาท้องถิ่นพิจารณาร่างแผนการดำเนินงาน แล้วเสนอผู้บริหารท้องถิ่นประกาศเป็นแผนการดำเนินงาน ทั้งนี้ให้ปิดประกาศแผนการดำเนินงานภายในสิบห้าวันนับแต่วันประกาศ เพื่อให้ประชาชนในท้องถิ่นทราบโดยทั่วกัน และต้องปิดประกาศไว้อย่างน้อยสามสิบวัน ทั้งนี้ “โครงการพัฒนา” หมายความว่า โครงการที่ดำเนินการจัดบริการสาธารณะ เพื่อให้การพัฒนาบรรลุตามวิสัยทัศน์ที่กำหนด ตามระเบียบกระทรวงมหาดไทย ว่าด้วยการจัดทำแผนพัฒนาขององค์กรปกครองส่วนท้องถิ่น แก้ไขเพิ่มเติม(ฉบับที่๓) พ.ศ.๒๕๖๑ ข้อ ๔ วรรค๔

ดังนั้น เพื่อให้เป็นไปตามระเบียบดังกล่าว เทศบาลตำบลบ้านเตื่อ จึงได้ดำเนินการจัดทำแผนการดำเนินงาน ประจำปีงบประมาณ พ.ศ.๒๕๖๙ ขึ้นเพื่อให้ทราบถึงรายละเอียดแผนงาน โครงการพัฒนาและกิจกรรมที่ดำเนินการจริงทั้งหมดที่องค์กรปกครองส่วนท้องถิ่นประจำปีงบประมาณนั้น และใช้เป็นแนวทางในการดำเนินงานในปีงบประมาณ พ.ศ.๒๕๖๙ ของเทศบาลตำบลบ้านเตื่อให้มีความชัดเจนในการปฏิบัติมากขึ้น มีการประสานและบูรณาการการทำงานกับหน่วยงานและการจำแนกรายละเอียดต่างๆ ของแผนงาน/โครงการในแผนการดำเนินงานจะทำให้การติดตามประเมินผลเมื่อสิ้นปีงบประมาณมีความสะดวกมากขึ้น และหวังเป็นอย่างยิ่งว่าแผนการดำเนินงานประจำปีงบประมาณ พ.ศ.๒๕๖๙ ฉบับนี้จะสามารถใช้เป็นประโยชน์ต่อการดำเนินงานของเทศบาลตำบลบ้านเตื่อ และผู้ที่เกี่ยวข้องเป็นอย่างดี

งานวิเคราะห์นโยบายและแผน  
เทศบาลตำบลบ้านเตื่อ

## สารบัญ

| เรื่อง    |                                  | หน้า  |
|-----------|----------------------------------|-------|
| ส่วนที่ ๑ | - บทนำ                           | ๑     |
|           | - วัตถุประสงค์ของแผนการดำเนินงาน | ๑-๒   |
|           | - ขั้นตอนการจัดทำแผนการดำเนินงาน | ๒-๓   |
|           | - ประโยชน์ของแผนการดำเนินงาน     | ๓     |
| ส่วนที่ ๒ | - บัญชีโครงการ/กิจกรรม           | ๔-๘   |
|           | - บัญชีโครงการ/กิจกรรม/งบประมาณ  | ๙-๑๖  |
|           | - บัญชีสรุปของครุภัณฑ์           | ๑๗-๑๙ |
|           | - บัญชีโครงการของครุภัณฑ์        | ๒๐-๒๕ |
|           | - บัญชีสรุปของวัสดุ              | ๒๖-๒๘ |
|           | - บัญชีโครงการของวัสดุ           | ๒๙-๓๖ |

## ส่วนที่ ๑

### ๑. บทนำ

ตามระเบียบกระทรวงมหาดไทย ว่าด้วยการจัดทำแผนพัฒนาขององค์กรปกครองส่วนท้องถิ่น พ.ศ.๒๕๔๘ แก้ไขเพิ่มเติม(ฉบับที่๓) พ.ศ.๒๕๖๑ ได้กำหนดแนวทางการดำเนินงานขององค์กรปกครองส่วนท้องถิ่น เพื่อให้การจัดทำแผนพัฒนาองค์กรปกครองส่วนท้องถิ่นเป็นไปในแนวทางเดียวกัน

แผนการดำเนินงานมีจุดมุ่งหมายแสดงถึงรายละเอียดของแผนงาน โครงการพัฒนาและ กิจกรรมการพัฒนาที่จะดำเนินการในปีงบประมาณ พ.ศ.๒๕๖๙ มีความชัดเจนในการปฏิบัติมากขึ้น ลดความซ้ำซ้อนของโครงการมีการประสานและบูรณาการการทำงานกับหน่วยงานและจำแนกรายละเอียดต่างๆ ของแผนงาน/โครงการ ในแผนการดำเนินงาน เป็นเครื่องมือสำคัญในการบริหารงานของผู้บริหารท้องถิ่น เพื่อควบคุมการดำเนินงานให้เป็นไปอย่างเหมาะสมและมีประสิทธิภาพ

### ๒. วัตถุประสงค์ของแผนการดำเนินงาน

๑. เป็นเครื่องมือสำคัญในการบริหารงานของผู้บริหารเทศบาลตำบลเพื่อควบคุมการดำเนินงานให้เป็นไปอย่างเหมาะสมและมีประสิทธิภาพ
๒. ใช้เป็นเครื่องมือกำหนดรายละเอียดแนวทางในการปฏิบัติงาน
๓. ใช้เป็นเอกสารมอบหมายหน้าที่ความรับผิดชอบในการปฏิบัติงาน
๔. เป็นเครื่องมือในการติดตามและประเมินผลการดำเนินงานตามแผนงาน / โครงการ ในพื้นที่ของเทศบาลตำบลบ้านเตื่อในปีงบประมาณ พ.ศ.๒๕๖๙

### ๓. ขั้นตอนการจัดทำแผนการดำเนินงาน

ระเบียบกระทรวงมหาดไทยว่าด้วยการจัดทำแผนพัฒนาขององค์กรปกครองส่วนท้องถิ่น พ.ศ.๒๕๔๘ แก้ไขเพิ่มเติม(ฉบับที่๓) พ.ศ.๒๕๖๑ ได้กำหนดให้องค์กรปกครองส่วนท้องถิ่นจัดทำแผนการดำเนินงานโดยมีขั้นตอนดำเนินการดังนี้

#### ขั้นตอนที่ ๑ การเก็บรวบรวมข้อมูล

คณะกรรมการสนับสนุนการจัดทำแผนพัฒนาท้องถิ่น เก็บรวบรวมข้อมูลโครงการ/ครุภัณฑ์/วัสดุ ที่จะมีการดำเนินการจริงในพื้นที่เทศบาลตำบลบ้านเตื่อ ซึ่งประกอบด้วยโครงการ/ครุภัณฑ์/วัสดุ ที่ได้กำหนดไว้ตามกรอบแนวทางของแผนยุทธศาสตร์การพัฒนา แผนพัฒนาท้องถิ่น และแผนปฏิบัติการจังหวัด แล้วจัดทำร่างแผนดำเนินงาน เสนอต่อคณะกรรมการพัฒนาท้องถิ่น

#### ขั้นตอนที่ ๒ การจัดทำร่างแผนการดำเนินงาน

คณะกรรมการพัฒนาท้องถิ่น จัดทำร่างแผนการดำเนินงานแล้วเสนอต่อผู้บริหารท้องถิ่นประกาศเป็นแผนการดำเนินงาน ให้สอดคล้องกับยุทธศาสตร์และแนวทางการพัฒนาที่กำหนดไว้ในแผนยุทธศาสตร์การพัฒนาขององค์กรปกครองส่วนท้องถิ่น โดยประกอบด้วยเค้าโครงแผนการดำเนินงาน ๒ ส่วน คือ

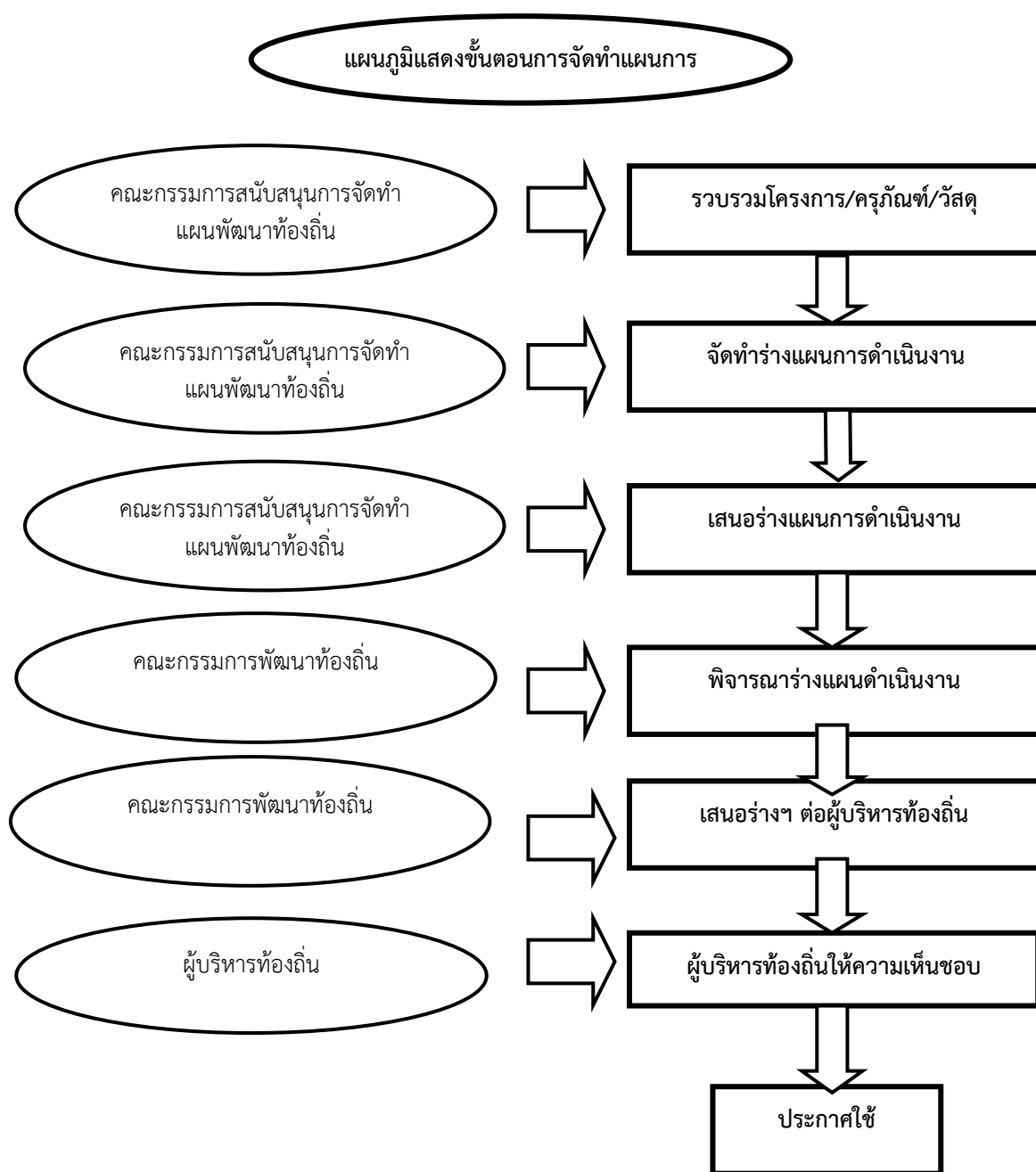
ส่วนที่ ๑ ที่มาของแผนการดำเนินงาน

ส่วนที่ ๒ บัญชีโครงการ/ครุภัณฑ์/วัสดุ

### ขั้นตอนที่ ๓ การประกาศใช้แผนการดำเนินงาน

คณะกรรมการสนับสนุนการจัดทำแผนพัฒนาเทศบาลตำบลบ้านเตื่อ นำร่างแผนการดำเนินงานเสนอคณะกรรมการพัฒนาท้องถิ่นพิจารณาต่างๆ แล้วเสนอผู้บริหารท้องถิ่นเพื่อประกาศใช้ การประกาศแผนการดำเนินงานทางเทศบาลตำบลบ้านเตื่อ จะประกาศเมื่อผู้บริหารท้องถิ่นให้ความเห็นชอบร่างแผนการดำเนินงานแล้ว จึงประกาศใช้แผนและประกาศให้ประชาชนได้รับทราบโดยทั่วกัน

จากขั้นตอนการจัดทำแผนการดำเนินงานดังกล่าวข้างต้นสามารถเขียนเป็นแผนภูมิได้ดังนี้



#### ๔. ประโยชน์ของแผนการดำเนินงาน

แผนดำเนินงานเป็นแผนงานเพื่อให้ทราบถึงรายละเอียดแผนงาน โครงการ/กิจกรรมที่จะเกิดขึ้นในพื้นที่องค์กรปกครองส่วนท้องถิ่นในปีงบประมาณนั้น ซึ่งจะนำไปใช้เป็นเครื่องมือสำคัญในการบริการงานของผู้บริหารท้องถิ่น และ

ควบคุมการดำเนินงานให้เป็นไปอย่างเหมาะสมและมีประสิทธิภาพ รวมทั้งยังเป็นเครื่องมือในการติดตามการดำเนินงานและประเมินการพัฒนาองค์กรปกครองส่วนท้องถิ่น และมีประโยชน์ต่อองค์กรปกครองส่วนท้องถิ่น ดังนี้

๑. ทำให้การดำเนินงานเกี่ยวกับแผนงาน/โครงการพัฒนาในปีงบประมาณ มีความชัดเจนในการปฏิบัติมากขึ้น

๒. มีความสะดวกในการติดตามประเมินผลการนำไปปฏิบัติ มีความสะดวกและมีประสิทธิภาพ

๓. เพื่อให้การใช้จ่ายงบประมาณในแต่ละปีของหน่วยงานเป็นไปอย่างมีประสิทธิภาพ

๔. ทราบถึงจำนวนงบประมาณที่ต้องจ่ายจริงในแต่ละปี

๕. สามารถบริหารเวลาในการดำเนินงานโครงการของทุกสำนัก/กอง ของเทศบาลตำบลบ้านเดื่อ

๖. สามารถนำแผนการดำเนินงานมาวิเคราะห์ปัญหาอันเกิดจากการดำเนินโครงการต่างๆ ตามงบประมาณในปี

ปีงบประมาณ พ.ศ.๒๕๖๙ ได้อย่างถูกต้อง

-----

บัญชีสรุปโครงการพัฒนาท้องถิ่น กิจกรรมและงบประมาณ  
แผนการดำเนินงาน ประจำปีงบประมาณ พ.ศ.๒๕๖๙  
เทศบาลตำบลบ้านเตื่อ

| ยุทธศาสตร์                                                            | กลยุทธ์                                                                                                                                                      | แผนงาน                                     | โครงการที่<br>ดำเนินการ | คิดเป็นร้อยละ<br>ของโครงการ<br>ทั้งหมด | จำนวน<br>งบประมาณ | คิดเป็นร้อยละ<br>ของงบประมาณ<br>ทั้งหมด | หน่วยงานรับผิดชอบ<br>หลัก                                                                                                                                 |
|-----------------------------------------------------------------------|--------------------------------------------------------------------------------------------------------------------------------------------------------------|--------------------------------------------|-------------------------|----------------------------------------|-------------------|-----------------------------------------|-----------------------------------------------------------------------------------------------------------------------------------------------------------|
| ๑.การพัฒนาสังคมและ<br>คุณภาพชีวิตตามหลัก<br>ปรัชญาเศรษฐกิจ<br>พอเพียง | เสริมสร้างทักษะของ<br>คนภายในชุมชนทั้ง<br>ทางด้านจิตใจ<br>ด้านการศึกษา<br>ด้านสุขภาพอนามัย<br>ด้านสวัสดิการสังคม<br>ด้านกีฬาให้มีคุณภาพ<br>และพึ่งพาตนเองได้ | ๑.๑แผนงานบริหารงานทั่วไป                   | -                       |                                        | -                 |                                         | สำนักปลัด<br>กองการศึกษา<br>กองสาธารณสุข<br>กองสวัสดิการสังคม<br>-<br>กองสวัสดิการสังคม<br>กองการศึกษา<br>-<br>กองส่งเสริมการเกษตร<br>สวัสดิการ,สาธารณสุข |
|                                                                       |                                                                                                                                                              | ๑.๒แผนงานการรักษาความสงบภายใน              | ๒                       |                                        | ๕๐,๐๐๐            |                                         |                                                                                                                                                           |
|                                                                       |                                                                                                                                                              | ๑.๓แผนงานการศึกษา                          | ๑๐                      |                                        | ๒,๐๙๘,๓๒๕         |                                         |                                                                                                                                                           |
|                                                                       |                                                                                                                                                              | ๑.๔แผนงานสาธารณสุข                         | ๙                       |                                        | ๑,๑๔๗,๕๐๐         |                                         |                                                                                                                                                           |
|                                                                       |                                                                                                                                                              | ๑.๕แผนงานสังคมสงเคราะห์                    | ๒                       |                                        | ๒๕๐,๐๐๐           |                                         |                                                                                                                                                           |
|                                                                       |                                                                                                                                                              | ๑.๖แผนงานเคหะและชุมชน                      | -                       |                                        | -                 |                                         |                                                                                                                                                           |
|                                                                       |                                                                                                                                                              | ๑.๗แผนงานสร้างความเข้มแข็งของชุมชน         | ๑๐                      |                                        | ๔๘๐,๐๐๐           |                                         |                                                                                                                                                           |
|                                                                       |                                                                                                                                                              | ๑.๘แผนงานการศาสนา วัฒนธรรมและ<br>นันทนาการ | ๑๒                      |                                        | ๑,๕๐๐,๐๐๐         |                                         |                                                                                                                                                           |
|                                                                       |                                                                                                                                                              | ๑.๙แผนงานอุตสาหกรรม                        | -                       |                                        | -                 |                                         |                                                                                                                                                           |
|                                                                       |                                                                                                                                                              | ๑.๑๐แผนงานการเกษตร                         | ๔                       |                                        | ๑๓๐,๐๐๐           |                                         |                                                                                                                                                           |
|                                                                       |                                                                                                                                                              | ๑.๑๑แผนงานงบกลาง                           | ๔                       |                                        | ๓๕,๗๖๕,๘๐๐        |                                         |                                                                                                                                                           |
|                                                                       |                                                                                                                                                              | <b>รวม</b>                                 | <b>๕๓</b>               | <b>๕๓.๐๐</b>                           | <b>๔๑,๓๒๑,๖๒๕</b> | <b>๗๑.๖๓</b>                            |                                                                                                                                                           |

-๕-

บัญชีสรุปโครงการพัฒนาท้องถิ่น กิจกรรมและงบประมาณ  
แผนการดำเนินงาน ประจำปีงบประมาณ พ.ศ.๒๕๖๙  
เทศบาลตำบลบ้านเตี๋ย

| ยุทธศาสตร์         | กลยุทธ์                                                                                                                                                     | แผนงาน                                     | โครงการที่<br>ดำเนินการ | คิดเป็นร้อยละ<br>ของโครงการ<br>ทั้งหมด | จำนวน<br>งบประมาณ | คิดเป็นร้อยละของ<br>งบประมาณทั้งหมด | หน่วยงาน<br>รับผิดชอบหลัก |
|--------------------|-------------------------------------------------------------------------------------------------------------------------------------------------------------|--------------------------------------------|-------------------------|----------------------------------------|-------------------|-------------------------------------|---------------------------|
| ๒.โครงสร้างพื้นฐาน | พัฒนาส่งเสริม<br>ด้านคมนาคม<br>สาธารณูปโภคและ<br>สาธารณูปการต่างๆ<br>ให้ได้รับความสะดวก<br>ได้มาตรฐาน<br>ครอบคลุมทั่วทั้งพื้นที่<br>ครอบคลุมทั่วทั้งพื้นที่ | ๒.๑แผนงานบริหารงานทั่วไป                   | -                       |                                        | -                 | -                                   | -                         |
|                    |                                                                                                                                                             | ๒.๒แผนงานการรักษาความสงบภายใน              | -                       |                                        | -                 | -                                   | -                         |
|                    |                                                                                                                                                             | ๒.๓แผนงานการศึกษา                          | -                       |                                        | -                 | -                                   | -                         |
|                    |                                                                                                                                                             | ๒.๔แผนงานสาธารณสุข                         | -                       |                                        | -                 | -                                   | -                         |
|                    |                                                                                                                                                             | ๒.๕แผนงานสังคมสงเคราะห์                    | ๕                       |                                        | ๓,๑๗๗,๘๔๑         | -                                   | กองช่าง                   |
|                    |                                                                                                                                                             | ๒.๖แผนงานเคหะและชุมชน                      | -                       |                                        | -                 | -                                   | -                         |
|                    |                                                                                                                                                             | ๒.๗แผนงานสร้างความเข้มแข็งของชุมชน         | -                       |                                        | -                 | -                                   | -                         |
|                    |                                                                                                                                                             | ๒.๘แผนงานการศาสนา วัฒนธรรมและ<br>นันทนาการ | -                       |                                        | -                 | -                                   | -                         |
|                    |                                                                                                                                                             | ๒.๙แผนงานอุตสาหกรรมและการโยธา              | ๒๔                      |                                        | ๓,๙๑๔,๙๐๐         | -                                   | กองช่าง                   |
|                    |                                                                                                                                                             | ๒.๑๐แผนงานการเกษตร                         | -                       |                                        | -                 | -                                   | -                         |
|                    |                                                                                                                                                             | ๒.๑๑แผนงานงบกลาง                           | -                       |                                        | -                 | -                                   | -                         |
|                    |                                                                                                                                                             | รวม                                        | ๒๙                      | ๒๙.๐๐                                  | ๗,๐๙๒,๗๔๑         | ๑๒.๒๙                               |                           |

-๖-

บัญชีสรุปโครงการพัฒนาท้องถิ่น กิจกรรมและงบประมาณ  
แผนการดำเนินงาน ประจำปีงบประมาณ พ.ศ.๒๕๖๙  
เทศบาลตำบลบ้านเตี๋ย

| ยุทธศาสตร์                                              | กลยุทธ์                                                                                                    | แผนงาน                                     | โครงการที่<br>ดำเนินการ | คิดเป็นร้อยละ<br>ของโครงการ<br>ทั้งหมด | จำนวน<br>งบประมาณ | คิดเป็นร้อยละของ<br>งบประมาณทั้งหมด | หน่วยงาน<br>รับผิดชอบหลัก |
|---------------------------------------------------------|------------------------------------------------------------------------------------------------------------|--------------------------------------------|-------------------------|----------------------------------------|-------------------|-------------------------------------|---------------------------|
| ๓.การพัฒนาแหล่ง<br>ท่องเที่ยวและอนุรักษ์<br>สิ่งแวดล้อม | พัฒนาแหล่งท่องเที่ยว<br>จุดท่องเที่ยวของ<br>ตำบลระบบการ<br>จัดการและอนุรักษ์<br>ทรัพยากรและ<br>สิ่งแวดล้อม | ๓.๑แผนงานบริหารงานทั่วไป                   | -                       |                                        | -                 |                                     | -                         |
|                                                         |                                                                                                            | ๓.๒แผนงานการรักษาความสงบภายใน              | -                       |                                        | -                 |                                     | -                         |
|                                                         |                                                                                                            | ๓.๓แผนงานการศึกษา                          | -                       |                                        | -                 |                                     | -                         |
|                                                         |                                                                                                            | ๓.๔แผนงานสาธารณสุข                         | -                       |                                        | -                 |                                     | -                         |
|                                                         |                                                                                                            | ๓.๕แผนงานสังคมสงเคราะห์                    | -                       |                                        | -                 |                                     | -                         |
|                                                         |                                                                                                            | ๓.๖แผนงานเคหะและชุมชน                      | ๑                       |                                        | ๓๐,๐๐๐            |                                     | กองช่าง                   |
|                                                         |                                                                                                            | ๓.๗แผนงานสร้างความเข้มแข็งของชุมชน         | -                       |                                        | -                 |                                     | -                         |
|                                                         |                                                                                                            | ๓.๘แผนงานการศาสนา วัฒนธรรมและ<br>นันทนาการ | -                       |                                        | -                 |                                     | -                         |
|                                                         |                                                                                                            | ๓.๙แผนงานอุตสาหกรรม                        | -                       |                                        | -                 |                                     | -                         |
|                                                         |                                                                                                            | ๓.๑๐แผนงานการเกษตร                         | ๔                       |                                        | ๖๐,๐๐๐            |                                     | กองส่งเสริมการเกษตร       |
|                                                         | ๓.๑๑แผนงานงบกลาง                                                                                           | -                                          |                         |                                        | -                 | -                                   |                           |
|                                                         |                                                                                                            | รวม                                        | ๕                       | ๕.๐๐                                   | ๙๐,๐๐๐            | ๐.๑๖                                |                           |

บัญชีสรุปโครงการพัฒนาท้องถิ่น กิจกรรมและงบประมาณ  
แผนการดำเนินงาน ประจำปีงบประมาณ พ.ศ.๒๕๖๙  
เทศบาลตำบลบ้านเคื่อ

| ยุทธศาสตร์                          | กลยุทธ์                                                                             | แผนงาน                                     | โครงการที่<br>ดำเนินการ | คิดเป็นร้อยละ<br>ของโครงการ<br>ทั้งหมด | จำนวน<br>งบประมาณ | คิดเป็นร้อยละของ<br>งบประมาณทั้งหมด | หน่วยงาน<br>รับผิดชอบหลัก |
|-------------------------------------|-------------------------------------------------------------------------------------|--------------------------------------------|-------------------------|----------------------------------------|-------------------|-------------------------------------|---------------------------|
| ๔.การบริหารจัดการ<br>บ้านเมืองที่ดี | พัฒนาและตรวจสอบ<br>ทำงานของภาครัฐ<br>และให้บรรลุนว<br>ทางการดำเนินงาน<br>ของจังหวัด | ๔.๑แผนงานบริหารงานทั่วไป                   | ๖                       |                                        | ๔๙๐,๐๐๐           |                                     | สำนักปลัด/คลัง            |
|                                     |                                                                                     | ๔.๒แผนงานการรักษาความสงบภายใน              | -                       |                                        | -                 |                                     |                           |
|                                     |                                                                                     | ๔.๓แผนงานการศึกษา                          | -                       |                                        | -                 |                                     |                           |
|                                     |                                                                                     | ๔.๔แผนงานสาธารณสุข                         | -                       |                                        | -                 |                                     |                           |
|                                     |                                                                                     | ๔.๕แผนงานสังคมสงเคราะห์                    | -                       |                                        | -                 |                                     |                           |
|                                     |                                                                                     | ๔.๖แผนงานเคหะและชุมชน                      | -                       |                                        | -                 |                                     |                           |
|                                     |                                                                                     | ๔.๗แผนงานสร้างความเข้มแข็งของชุมชน         | -                       |                                        | -                 |                                     |                           |
|                                     |                                                                                     | ๔.๘แผนงานการศาสนา วัฒนธรรมและ<br>นันทนาการ | -                       |                                        | -                 |                                     |                           |
|                                     |                                                                                     | ๔.๙แผนงานอุตสาหกรรม                        | -                       |                                        | -                 |                                     |                           |
|                                     |                                                                                     | ๔.๑๐แผนงานการเกษตร                         | -                       |                                        | -                 |                                     |                           |
|                                     |                                                                                     | ๔.๑๑แผนงานงบกลาง                           | -                       |                                        | -                 |                                     |                           |
|                                     |                                                                                     | รวม                                        | ๖                       | ๖.๐๐                                   | ๔๙๐,๐๐๐           | ๐.๘๕                                |                           |

-๘-

บัญชีสรุปโครงการพัฒนาท้องถิ่น กิจกรรมและงบประมาณ  
แผนการดำเนินงาน ประจำปีงบประมาณ พ.ศ.๒๕๖๙  
เทศบาลตำบลบ้านเคื่อ

| ยุทธศาสตร์                                                                                                                 | กลยุทธ์                                                                   | แผนงาน                        | โครงการที่<br>ดำเนินการ | คิดเป็นร้อยละ<br>ของโครงการ<br>ทั้งหมด     | จำนวน<br>งบประมาณ | คิดเป็นร้อยละของ<br>งบประมาณทั้งหมด | หน่วยงาน<br>รับผิดชอบหลัก          |  |                |
|----------------------------------------------------------------------------------------------------------------------------|---------------------------------------------------------------------------|-------------------------------|-------------------------|--------------------------------------------|-------------------|-------------------------------------|------------------------------------|--|----------------|
| ๕.การพัฒนาตาม<br>แผนการกระจาย<br>อำนาจให้แก่องค์กร<br>ปกครองส่วนท้องถิ่น<br>ตามนโยบายของรับ<br>บาลและยุทธศาสตร์<br>จังหวัด | พัฒนาตามภารกิจ<br>ที่ได้รับการถ่ายโอน<br>งานในการจัดระบบ<br>บริการสาธารณะ | ๕.๑แผนงานบริหารงานทั่วไป      | ๑                       |                                            | ๒๐๐,๐๐๐           |                                     | สำนักปลัด<br>สำนักปลัด<br>การศึกษา |  |                |
|                                                                                                                            |                                                                           | ๕.๒แผนงานการรักษาความสงบภายใน | ๒                       |                                            | ๒๒๐,๐๐๐           |                                     |                                    |  |                |
|                                                                                                                            |                                                                           | ๕.๓แผนงานการศึกษา             | ๓                       |                                            | ๘,๒๕๒,๖๑๓         |                                     |                                    |  |                |
|                                                                                                                            |                                                                           |                               |                         | ๕.๔แผนงานสาธารณสุข                         | -                 |                                     | -                                  |  | สวัสดิการสังคม |
|                                                                                                                            |                                                                           |                               |                         | ๕.๕แผนงานสังคมสงเคราะห์                    | -                 |                                     | -                                  |  |                |
|                                                                                                                            |                                                                           |                               |                         | ๕.๖แผนงานเคหะและชุมชน                      | -                 |                                     | -                                  |  |                |
|                                                                                                                            |                                                                           |                               |                         | ๕.๗แผนงานสร้างความเข้มแข็งของชุมชน         | ๑                 |                                     | ๒๐,๐๐๐                             |  |                |
|                                                                                                                            |                                                                           |                               |                         | ๕.๘แผนงานการศาสนา วัฒนธรรมและ<br>นันทนาการ | -                 |                                     | -                                  |  |                |
|                                                                                                                            |                                                                           |                               |                         | ๕.๙แผนงานอุตสาหกรรม                        | -                 |                                     | -                                  |  |                |
|                                                                                                                            |                                                                           |                               |                         | ๕.๑๐แผนงานการเกษตร                         | -                 |                                     | -                                  |  |                |
|                                                                                                                            |                                                                           |                               |                         | ๕.๑๑แผนงานงบกลาง                           | -                 |                                     | -                                  |  |                |
|                                                                                                                            |                                                                           | รวม                           | ๗                       | ๗.๐๐                                       | ๘,๖๙๒,๖๑๓         | ๑๕.๐๗                               |                                    |  |                |
|                                                                                                                            |                                                                           | รวมทั้งสิ้น                   | ๑๐๑                     | ๑๐๐                                        | ๕๗,๖๘๖,๙๗๙        | ๑๐๐                                 |                                    |  |                |







บัญชีโครงการ/กิจกรรม/งบประมาณ  
แผนการดำเนินงาน ประจำปีงบประมาณ พ.ศ.๒๕๖๙  
เทศบาลตำบลบ้านเตือ อำเภอกะษัตราสมบูรณ จังหวัดชัยภูมิ

๑. ยุทธศาสตร์การพัฒนาสังคมและคุณภาพชีวิตตามหลักปรัชญาเศรษฐกิจพอเพียง

๑.๓ แผนงานการศึกษา

| ลำดับที่ | โครงการ/กิจกรรม                                                                      | รายละเอียดของโครงการ/กิจกรรม                                                                                       | งบประมาณ | สถานที่ดำเนินการ | หน่วยงานดำเนินการ | พ.ศ.๒๕๖๘ |      |      | พ.ศ.๒๕๖๙ |      |       |       |      |       |      |      |      |
|----------|--------------------------------------------------------------------------------------|--------------------------------------------------------------------------------------------------------------------|----------|------------------|-------------------|----------|------|------|----------|------|-------|-------|------|-------|------|------|------|
|          |                                                                                      |                                                                                                                    |          |                  |                   | ต.ค.     | พ.ย. | ธ.ค. | ม.ค.     | ก.พ. | มี.ค. | เม.ย. | พ.ค. | มิ.ย. | ก.ค. | ส.ค. | ก.ย. |
| ๘.       | โครงการสนับสนุนค่าใช้จ่ายการบริหารสถานศึกษา (ค่าจัดการเรียนการสอน)                   | เพื่อจ่ายเป็นค่าจัดการเรียนการสอน รายหัว ให้กับเด็กนักเรียนศูนย์พัฒนาเด็กของเทศบาลตำบลบ้านเตือ                     | ๓๙๗,๘๐๐  | ตำบลบ้านเตือ     | กองการศึกษา       |          |      | ↔    |          |      |       |       |      | ↔     |      |      |      |
| ๙.       | อุดหนุนโรงเรียนบ้านนาสีดา                                                            | เพื่อจ่ายเป็นค่าใช้จ่ายตามโครงการส่งเสริมการแข่งขันงานศิลปะหัตถกรรมนักเรียน ระดับกลุ่มตำบลบ้านเตือ                 | ๔๐,๐๐๐   | ตำบลบ้านเตือ     | กองการศึกษา       |          | ↔    |      |          |      |       |       |      |       |      |      |      |
| ๑๐       | โครงการทุนการศึกษาสำหรับนักศึกษา และการให้ความช่วยเหลือนักเรียนของเทศบาลตำบลบ้านเตือ | เพื่อจ่ายใช้จ่ายสำหรับทุนการศึกษาให้แก่แก่นักเรียนและนักเรียนซึ่งผู้ยากไร้หรือด้อยโอกาสขององค์กรปกครองส่วนท้องถิ่น | ๑๐๐,๐๐๐  | ตำบลบ้านเตือ     | กองการศึกษา       |          |      |      |          |      |       |       |      | ↔     |      |      |      |



















-๒๒-

บัญชีโครงการ/กิจกรรม/งบประมาณ  
แผนการดำเนินงาน ประจำปีงบประมาณ พ.ศ.๒๕๖๙  
เทศบาลตำบลบ้านเตือ อำเภอกะชังบุรีรัมย์ จังหวัดชัยภูมิ

๑. ยุทธศาสตร์การพัฒนาสังคมและคุณภาพชีวิตตามหลักปรัชญาเศรษฐกิจพอเพียง

๑.๘ แผนงานการศาสนาวัฒนธรรมและนันทนาการ

| ลำดับที่ | โครงการ/กิจกรรม                          | รายละเอียดของโครงการ/กิจกรรม                                                                                                                                                                                                                                   | งบประมาณ | สถานที่ดำเนินการ | หน่วยงานดำเนินการ | พ.ศ.๒๕๖๘ |      |      | พ.ศ.๒๕๖๙ |      |       |       |      |       |      |      |      |  |
|----------|------------------------------------------|----------------------------------------------------------------------------------------------------------------------------------------------------------------------------------------------------------------------------------------------------------------|----------|------------------|-------------------|----------|------|------|----------|------|-------|-------|------|-------|------|------|------|--|
|          |                                          |                                                                                                                                                                                                                                                                |          |                  |                   | ต.ค.     | พ.ย. | ธ.ค. | ม.ค.     | ก.พ. | มี.ค. | เม.ย. | พ.ค. | มิ.ย. | ก.ค. | ส.ค. | ก.ย. |  |
| ๖        | โครงการจัดงานประเพณีบุญบั้งไฟ            | เพื่อจ่ายเป็นค่าใช้จ่ายตามโครงการจัดงานประเพณีบุญบั้งไฟ สำหรับเป็นค่าวัสดุอุปกรณ์ เงินรางวัล ค่าตอบแทน ค่ารับรอง ฯลฯ และค่าใช้จ่ายเกี่ยวกับสถานที่ในการจัดงาน และค่าใช้จ่ายอื่นๆ ที่จำเป็นและเกี่ยวข้องในการจัดงาน                                             | ๑๕๐,๐๐๐  | ตำบลบ้านเตือ     | กองการศึกษา       |          |      |      |          |      |       |       | ↔    |       |      |      |      |  |
| ๗        | โครงการจัดงานประเพณีสงกรานต์พระธาตุโบราณ | เพื่อจ่ายเป็นค่าใช้จ่ายตามโครงการจัดงานประเพณีสงกรานต์พระธาตุโบราณ สำหรับเป็นค่าวัสดุอุปกรณ์ ค่าของขวัญ ของรางวัลหรือเงินรางวัล ค่ามหรสพ ค่าตอบแทน ค่ารับรอง ฯลฯ และค่าใช้จ่ายเกี่ยวกับสถานที่ในการจัดงาน และค่าใช้จ่ายอื่นๆ ที่จำเป็นและเกี่ยวข้องในการจัดงาน | ๕๐,๐๐๐   | ตำบลบ้านเตือ     | กองการศึกษา       |          |      |      |          |      |       | ↔     |      |       |      |      |      |  |















































-๕๖-

บัญชีโครงการ/กิจกรรม/งบประมาณ  
แผนการดำเนินงาน ประจำปีงบประมาณ พ.ศ.๒๕๖๙  
เทศบาลตำบลบ้านเตือ อำเภอเกษตรสมบูรณ์ จังหวัดชัยภูมิ

๕. ยุทธศาสตร์การพัฒนาแผนการกระจายอำนาจให้แก่องค์กรปกครองส่วนท้องถิ่นตามแนวนโยบายและยุทธศาสตร์จังหวัด

๕.๔แผนงานการศึกษา

๕.๕แผนงานสังคมสงเคราะห์

๕.๖แผนงานเคหะและชุมชน

๕.๗ แผนงานสร้างความเข้มแข็งของชุมชน

| ลำดับที่ | โครงการ/กิจกรรม                                         | รายละเอียดของโครงการ/กิจกรรม                                             | งบประมาณ | สถานที่<br>ดำเนินการ | หน่วยงาน<br>ดำเนินการ | พ.ศ.๒๕๖๘ |      |      | พ.ศ.๒๕๖๙ |      |       |       |      |       |      |      |      |  |
|----------|---------------------------------------------------------|--------------------------------------------------------------------------|----------|----------------------|-----------------------|----------|------|------|----------|------|-------|-------|------|-------|------|------|------|--|
|          |                                                         |                                                                          |          |                      |                       | ต.ค.     | พ.ย. | ธ.ค. | ม.ค.     | ก.พ. | มี.ค. | เม.ย. | พ.ค. | มิ.ย. | ก.ค. | ส.ค. | ก.ย. |  |
| ๑.       | อุดหนุนศูนย์พัฒนาครอบครัวใน<br>ชุมชน เทศบาลตำบลบ้านเตือ | -เพื่อจ่ายเป็นเงินอุดหนุนให้กับศูนย์พัฒนา<br>ครอบครัวในชุมชนตำบลบ้านเตือ | ๒๐,๐๐๐   | ตำบล<br>บ้านเตือ     | สวัสดิการ<br>สังคม    |          |      |      |          |      |       |       |      |       |      |      |      |  |

๕.๘แผนงานการศาสนา วัฒนธรรมและนันทนาการ

๕.๙แผนงานอุตสาหกรรมและการโยธา

๕.๑๐แผนงานการเกษตร

๕.๑๑แผนงานงบกลาง

บัญชีสรุปจำนวนครุภัณฑ์และงบประมาณ  
แผนการดำเนินงาน ประจำปี พ.ศ.๒๕๖๙  
เทศบาลตำบลบ้านเตื่อ อำเภอเกษตรสมบูรณ์ จังหวัดชัยภูมิ

| ยุทธศาสตร์/แผนงาน                          | จำนวนครุภัณฑ์ที่<br>ดำเนินการ | คิดเป็นร้อยละ<br>ของโครงการ<br>ทั้งหมด | จำนวนงบประมาณ | คิดเป็นร้อยละของ<br>งบประมาณทั้งหมด | หน่วยงาน<br>รับผิดชอบหลัก |
|--------------------------------------------|-------------------------------|----------------------------------------|---------------|-------------------------------------|---------------------------|
| <b>๑.ครุภัณฑ์สำนักงาน</b>                  |                               |                                        |               |                                     |                           |
| ๑.๑แผนงานบริหารงานทั่วไป                   | ๑                             |                                        | ๑๕,๐๐๐        |                                     | กองคลัง                   |
| ๑.๒แผนงานการรักษาความสงบภายใน              | -                             |                                        | -             |                                     | -                         |
| ๑.๓แผนงานการศึกษา                          | ๑                             |                                        | ๑๓,๒๐๐        |                                     | การศึกษา                  |
| ๑.๔แผนงานสาธารณสุข                         | ๑                             |                                        | ๓๐,๙๐๐        |                                     | สาธารณสุข                 |
| ๑.๕แผนงานสังคมสงเคราะห์                    | -                             |                                        | -             |                                     | -                         |
| ๑.๖แผนงานเคหะชุมชน                         | -                             |                                        | -             |                                     | -                         |
| ๑.๗แผนงานสร้างความเข้มแข็งของชุมชน         | -                             |                                        | -             |                                     | -                         |
| ๑.๘แผนงานการศาสนา วัฒนธรรมและ<br>นันทนาการ | -                             |                                        | -             |                                     | -                         |
| ๑.๙แผนงานอุตสาหกรรมและการโยธา              | -                             |                                        | -             |                                     | -                         |
| ๑.๑๐แผนงานการเกษตร                         | -                             |                                        | -             |                                     | -                         |
| ๑.๑๑แผนงานงบกกลาง                          | -                             |                                        | -             |                                     | -                         |
| <b>รวม</b>                                 | <b>๓</b>                      | <b>๒๓.๐๘</b>                           | <b>๕๙,๑๐๐</b> | <b>๙.๑๐</b>                         | -                         |

บัญชีสรุปจำนวนครุภัณฑ์และงบประมาณ  
แผนการดำเนินงาน ประจำปี พ.ศ.๒๕๖๙  
เทศบาลตำบลบ้านเตื่อ อำเภอเกษตรสมบูรณ์ จังหวัดชัยภูมิ

| ยุทธศาสตร์/แผนงาน                              | จำนวนครุภัณฑ์ที่<br>ดำเนินการ | คิดเป็นร้อยละ<br>ของโครงการ<br>ทั้งหมด | จำนวนงบประมาณ  | คิดเป็นร้อยละของ<br>งบประมาณทั้งหมด | หน่วยงาน<br>รับผิดชอบหลัก |
|------------------------------------------------|-------------------------------|----------------------------------------|----------------|-------------------------------------|---------------------------|
| <b>๒.ครุภัณฑ์คอมพิวเตอร์หรืออิเล็กทรอนิกส์</b> |                               |                                        |                |                                     |                           |
| ๒.๑แผนงานบริหารงานทั่วไป                       | ๑                             |                                        | ๑๐,๐๐๐         |                                     | กองคลัง                   |
| ๒.๒แผนงานการรักษาความสงบภายใน                  | -                             |                                        | -              |                                     | -                         |
| ๒.๓แผนงานการศึกษา                              | ๒                             |                                        | ๑๒๘,๐๐๐        |                                     | กองการศึกษา               |
| ๒.๔แผนงานสาธารณสุข                             | ๑                             |                                        | ๒๔,๐๐๐         |                                     | กองสาธารณสุข              |
| ๒.๕แผนงานสังคมสงเคราะห์                        | -                             |                                        | -              |                                     | -                         |
| ๒.๖แผนงานเคหะชุมชน                             | ๑                             |                                        | ๑๐,๐๐๐         |                                     | กองช่าง                   |
| ๒.๗แผนงานสร้างความเข้มแข็งของชุมชน             | -                             |                                        | -              |                                     | -                         |
| ๒.๘แผนงานการศาสนา วัฒนธรรมและ<br>นันทนาการ     | -                             |                                        | -              |                                     | -                         |
| ๒.๙แผนงานอุตสาหกรรมและการโยธา                  | -                             |                                        | -              |                                     | -                         |
| ๒.๑๐แผนงานการเกษตร                             | ๒                             |                                        | ๓๒,๐๐๐         |                                     | กองส่งเสริมการเกษตร       |
| ๒.๑๑แผนงานงบกลาง                               | -                             |                                        | -              |                                     | -                         |
| <b>รวม</b>                                     | <b>๗</b>                      | <b>๕๓.๘๔</b>                           | <b>๒๐๔,๐๐๐</b> | <b>๓๑.๔๓</b>                        |                           |

๓.ประเภทครุภัณฑ์งานบ้านงานครัว

๔.ประเภทครุภัณฑ์การเกษตร

๕.ประเภทครุภัณฑ์ก่อสร้าง

-๔๙-

บัญชีสรุปจำนวนครุภัณฑ์และงบประมาณ  
แผนการดำเนินงานประจำปี พ.ศ.๒๕๖๙  
เทศบาลตำบลบ้านเตือ อำเภอกะเปอร์สมุทร จังหัดชัยภูมิ

| ยุทธศาสตร์/แผนงาน                          | จำนวนครุภัณฑ์ที่<br>ดำเนินการ | คิดเป็นร้อยละ<br>ของโครงการ<br>ทั้งหมด | จำนวนงบประมาณ  | คิดเป็นร้อยละของ<br>งบประมาณทั้งหมด | หน่วยงาน<br>รับผิดชอบหลัก |
|--------------------------------------------|-------------------------------|----------------------------------------|----------------|-------------------------------------|---------------------------|
| <b>๖.ครุภัณฑ์โฆษณาและเผยแพร่</b>           |                               |                                        |                |                                     |                           |
| ๕.๑แผนงานบริหารงานทั่วไป                   | ๑                             |                                        | ๒๖๑,๐๐๐        |                                     | สำนักปลัด                 |
| ๕.๒แผนงานการรักษาความสงบภายใน              | -                             |                                        | -              |                                     | -                         |
| ๕.๓แผนงานการศึกษา                          | ๑                             |                                        | ๗๕,๐๐๐         |                                     | การศึกษา                  |
| ๕.๔แผนงานสาธารณสุข                         | ๑                             |                                        | ๕๐,๐๐๐         |                                     | สาธารณสุข                 |
| ๕.๕แผนงานสังคมสงเคราะห์                    | -                             |                                        | -              |                                     | -                         |
| ๕.๖แผนงานเคหะชุมชน                         | -                             |                                        | -              |                                     | -                         |
| ๕.๗แผนงานสร้างความเข้มแข็งของชุมชน         | -                             |                                        | -              |                                     | -                         |
| ๕.๘แผนงานการศาสนา วัฒนธรรมและ<br>นันทนาการ | -                             |                                        | -              |                                     | -                         |
| ๕.๙แผนงานอุตสาหกรรมและการโยธา              | -                             |                                        | -              |                                     | -                         |
| ๕.๑๐แผนงานการเกษตร                         | -                             |                                        | -              |                                     | -                         |
| ๕.๑๑แผนงานงบกลาง                           | -                             |                                        | -              |                                     | -                         |
| <b>รวม</b>                                 | <b>๓</b>                      | <b>๒๓.๐๘</b>                           | <b>๓๘๖,๐๐๐</b> | <b>๕๙.๔๗</b>                        |                           |
| <b>รวมครุภัณฑ์ทั้งสิ้น</b>                 | <b>๑๓</b>                     | <b>๑๐๐</b>                             | <b>๖๔๙,๑๐๐</b> | <b>๑๐๐</b>                          |                           |







-๕๓-

จำนวนครุภัณฑ์สำหรับที่ไม่ได้ดำเนินการจัดทำเป็นโครงการพัฒนาท้องถิ่น  
แผนดำเนินงานประจำปีงบประมาณ พ.ศ.๒๕๖๙  
เทศบาลตำบลบ้านเตี๋ย  
ประเภทครุภัณฑ์

## ๒.ประเภทครุภัณฑ์คอมพิวเตอร์หรืออิเล็กทรอนิกส์

๒.๔แผนงานสาธารณสุข

๒.๕แผนงานสังคมสงเคราะห์

| ลำดับที่ | ครุภัณฑ์                               | รายละเอียดของครุภัณฑ์ที่ดำเนินการ                                              | งบประมาณ | สถานที่ดำเนินการ | หน่วยงานดำเนินการ | พ.ศ.๒๕๖๘ |      |      | พ.ศ.๒๕๖๙ |      |       |       |      |       |      |      |      |  |
|----------|----------------------------------------|--------------------------------------------------------------------------------|----------|------------------|-------------------|----------|------|------|----------|------|-------|-------|------|-------|------|------|------|--|
|          |                                        |                                                                                |          |                  |                   | ต.ค.     | พ.ย. | ธ.ค. | ม.ค.     | ก.พ. | มี.ค. | เม.ย. | พ.ค. | มิ.ย. | ก.ค. | ส.ค. | ก.ย. |  |
| ๑        | เครื่องคอมพิวเตอร์โน้ตบุ๊กพร้อมอุปกรณ์ | เพื่อจ่ายเป็นค่าจัดซื้อเครื่องคอมพิวเตอร์โน้ตบุ๊ก พร้อมอุปกรณ์ จำนวน ๑ เครื่อง | ๒๔,๐๐๐   | ทต.บ้านเตี๋ย     | สาธารณสุข         |          |      |      |          |      |       |       |      |       |      |      |      |  |
|          |                                        | รวม                                                                            | ๒๔,๐๐๐   |                  |                   |          |      |      |          |      |       |       |      |       |      |      |      |  |

## ๒.ประเภทครุภัณฑ์คอมพิวเตอร์หรืออิเล็กทรอนิกส์

๒.๖แผนงานเคหะชุมชน

| ลำดับที่ | ครุภัณฑ์                                                                         | รายละเอียดของครุภัณฑ์ที่ดำเนินการ                                                                                       | งบประมาณ | สถานที่ดำเนินการ | หน่วยงานดำเนินการ | พ.ศ.๒๕๖๘ |      |      | พ.ศ.๒๕๖๙ |      |       |       |      |       |      |      |      |  |
|----------|----------------------------------------------------------------------------------|-------------------------------------------------------------------------------------------------------------------------|----------|------------------|-------------------|----------|------|------|----------|------|-------|-------|------|-------|------|------|------|--|
|          |                                                                                  |                                                                                                                         |          |                  |                   | ต.ค.     | พ.ย. | ธ.ค. | ม.ค.     | ก.พ. | มี.ค. | เม.ย. | พ.ค. | มิ.ย. | ก.ค. | ส.ค. | ก.ย. |  |
| ๑        | เครื่องพิมพ์ Multifunction แบบฉีดหมึกพร้อมติดตั้งถังหมึกพิมพ์ (Ink Tank Printer) | เพื่อจ่ายเป็นค่าจัดซื้อเครื่องพิมพ์ Multifunction แบบฉีดหมึกพร้อมติดตั้งถังหมึกพิมพ์ (Ink Tank Printer) จำนวน ๑ เครื่อง | ๑๐,๐๐๐   | ทต.บ้านเตี๋ย     | กองช่าง           |          |      |      |          |      |       |       |      |       |      |      |      |  |
|          |                                                                                  | รวม                                                                                                                     | ๑๐,๐๐๐   |                  |                   |          |      |      |          |      |       |       |      |       |      |      |      |  |

๒.๗แผนงานสร้างความเข้มแข็งของชุมชน

๒.๘แผนงานการศาสนาวัฒนธรรมและนันทนาการ

๒.๙แผนงานอุตสาหกรรมและโยธา

จำนวนครุภัณฑ์สำหรับที่ไม่ได้ดำเนินการจัดทำเป็นโครงการพัฒนาท้องถิ่น  
 แผนดำเนินงานประจำปีงบประมาณ พ.ศ.๒๕๖๙  
 เทศบาลตำบลบ้านเตี๋ย  
 ประเภทครุภัณฑ์

๒.ประเภทครุภัณฑ์คอมพิวเตอร์หรืออิเล็กทรอนิกส์

๒.๑๐แผนงานส่งเสริมการเกษตร

| ลำดับที่ | ครุภัณฑ์                                       | รายละเอียดของครุภัณฑ์ที่ดำเนินการ                                                                                                                              | งบประมาณ | สถานที่ดำเนินการ | หน่วยงานดำเนินการ   | พ.ศ.๒๕๖๘ |      |      | พ.ศ.๒๕๖๙ |      |       |       |      |       |      |      |      |  |  |
|----------|------------------------------------------------|----------------------------------------------------------------------------------------------------------------------------------------------------------------|----------|------------------|---------------------|----------|------|------|----------|------|-------|-------|------|-------|------|------|------|--|--|
|          |                                                |                                                                                                                                                                |          |                  |                     | ต.ค.     | พ.ย. | ธ.ค. | ม.ค.     | ก.พ. | มี.ค. | เม.ย. | พ.ค. | มิ.ย. | ก.ค. | ส.ค. | ก.ย. |  |  |
| ๑        | เครื่องคอมพิวเตอร์พร้อมอุปกรณ์                 | เพื่อจ่ายเป็นค่าจัดซื้อเครื่องคอมพิวเตอร์ พร้อมอุปกรณ์สำหรับงาน จำนวน ๑ ชุด<br>คอมพิวเตอร์ All In One สำหรับประมวลผลคุณลักษณะพื้นฐาน มีหน่วยประมวลผลกลาง (CPU) | ๒๔,๐๐๐   | ทต.<br>บ้านเตี๋ย | กองส่งเสริมการเกษตร |          |      |      |          |      |       |       |      |       |      |      |      |  |  |
| ๒        | เครื่องพิมพ์แบบฉีดหมึกพร้อมติดตั้งถังหมึกพิมพ์ | เพื่อจ่ายเป็นค่าจัดซื้อเครื่องพิมพ์ Multifunction แบบฉีดหมึกพร้อมติดตั้งถังหมึกพิมพ์ (Ink Tank Printer)                                                        | ๘,๐๐๐    | ทต.<br>บ้านเตี๋ย | กองส่งเสริมการเกษตร |          |      |      |          |      |       |       |      |       |      |      |      |  |  |
| รวม      |                                                |                                                                                                                                                                | ๓๒,๐๐๐   |                  |                     |          |      |      |          |      |       |       |      |       |      |      |      |  |  |

๓.ประเภทครุภัณฑ์งานบ้านงานครัว

๔.ประเภทครุภัณฑ์การเกษตร

๕. ครุภัณฑ์ก่อสร้าง



-๕๖-

บัญชีสรุปจำนวนวัสดุและงบประมาณ  
แผนการดำเนินงาน ประจำปีงบประมาณ พ.ศ.๒๕๖๙  
เทศบาลตำบลบ้านเตือ อำเภอกะเปอร์สมุทร จังหัดชัยภูมิ

| ยุทธศาสตร์/แผนงาน                           | จำนวนครุภัณฑ์ที่<br>ดำเนินการ | คิดเป็นร้อยละ<br>ของโครงการ<br>ทั้งหมด | จำนวนงบประมาณ  | คิดเป็นร้อยละของ<br>งบประมาณทั้งหมด | หน่วยงาน<br>รับผิดชอบหลัก |
|---------------------------------------------|-------------------------------|----------------------------------------|----------------|-------------------------------------|---------------------------|
| <b>๑. วัสดุสำนักงาน</b>                     |                               |                                        |                |                                     |                           |
| ๑.๑ แผนงานบริหารงานทั่วไป                   | ๒                             |                                        | ๒๕๐,๐๐๐        |                                     | สำนักปลัด/กองคลัง         |
| ๑.๒ แผนงานการรักษาความสงบภายใน              | -                             |                                        | -              |                                     | -                         |
| ๑.๓ แผนงานการศึกษา                          | ๒                             |                                        | ๑๐๐,๐๐๐        |                                     | กองการศึกษา               |
| ๑.๔ แผนงานสาธารณสุข                         | ๑                             |                                        | ๓๕,๐๐๐         |                                     | กองสาธารณสุข              |
| ๑.๕ แผนงานสังคมสงเคราะห์                    | -                             |                                        | -              |                                     | -                         |
| ๑.๖ แผนงานเคหะชุมชน                         | ๑                             |                                        | ๓๐,๐๐๐         |                                     | กองช่าง                   |
| ๑.๗ แผนงานสร้างความเข้มแข็งของชุมชน         | ๑                             |                                        | ๕๐,๐๐๐         |                                     | กองสวัสดิการสังคม         |
| ๑.๘ แผนงานการศาสนา วัฒนธรรมและ<br>นันทนาการ | -                             |                                        | -              |                                     | -                         |
| ๑.๙ แผนงานอุตสาหกรรมและการโยธา              | -                             |                                        | -              |                                     | -                         |
| ๑.๑๐ แผนงานการเกษตร                         | ๑                             |                                        | ๓๐,๐๐๐         |                                     | กองส่งเสริมการเกษตร       |
| ๑.๑๑ แผนงานงบกลาง                           | -                             |                                        | -              |                                     | -                         |
| <b>รวม</b>                                  | <b>๘</b>                      | <b>๑๘.๑๘</b>                           | <b>๕๙๕,๐๐๐</b> | <b>๑๑.๔๔</b>                        |                           |

-๕๗-

บัญชีสรุปจำนวนวัสดุและงบประมาณ  
แผนการดำเนินงาน ประจำปีงบประมาณ พ.ศ.๒๕๖๙  
เทศบาลตำบลบ้านเตือ อำเภอกะษตรสมบูรณ์ จังหวัดชัยภูมิ

| ยุทธศาสตร์/แผนงาน                           | จำนวนครุภัณฑ์ที่<br>ดำเนินการ | คิดเป็นร้อยละ<br>ของโครงการ<br>ทั้งหมด | จำนวนงบประมาณ  | คิดเป็นร้อยละของ<br>งบประมาณทั้งหมด | หน่วยงาน<br>รับผิดชอบหลัก |
|---------------------------------------------|-------------------------------|----------------------------------------|----------------|-------------------------------------|---------------------------|
| <b>๒. วัสดุไฟฟ้าและวิทยุ</b>                |                               |                                        |                |                                     |                           |
| ๒.๑ แผนงานบริหารงานทั่วไป                   | ๑                             |                                        | ๑๐,๐๐๐         |                                     | สำนักปลัด                 |
| ๒.๒ แผนงานการรักษาความสงบภายใน              | -                             |                                        | -              |                                     | -                         |
| ๒.๓ แผนงานการศึกษา                          |                               |                                        |                |                                     |                           |
| ๒.๔ แผนงานสาธารณสุข                         | ๑                             |                                        | ๕,๐๐๐          |                                     | กองการศึกษา               |
| ๒.๕ แผนงานสังคมสงเคราะห์                    | -                             |                                        | -              |                                     | -                         |
| ๒.๖ แผนงานเคหะชุมชน                         | ๑                             |                                        | ๒๐๐,๐๐๐        |                                     | กองช่าง                   |
| ๒.๗ แผนงานสร้างความเข้มแข็งของชุมชน         | -                             |                                        | -              |                                     | -                         |
| ๒.๘ แผนงานการศาสนา วัฒนธรรมและ<br>นันทนาการ | -                             |                                        | -              |                                     | -                         |
| ๒.๙ แผนงานอุตสาหกรรมและการโยธา              | -                             |                                        | -              |                                     | -                         |
| ๒.๑๐ แผนงานการเกษตร                         | -                             |                                        | -              |                                     | -                         |
| ๒.๑๑ แผนงานงบกลาง                           | -                             |                                        | -              |                                     | -                         |
| <b>รวม</b>                                  | <b>๓</b>                      | <b>๖.๘๒</b>                            | <b>๒๑๕,๐๐๐</b> | <b>๔.๙๗</b>                         |                           |

-๕๘-

บัญชีสรุปจำนวนวัสดุและงบประมาณ  
แผนการดำเนินงาน ประจำปีงบประมาณ พ.ศ.๒๕๖๙  
เทศบาลตำบลบ้านเตือ อำเภอกะษัตราสมบูรณั จังหวัตชัยภูมิ

| ยุทธศาสตร์/แผนงาน                          | จำนวนครุภัณฑ์ที่<br>ดำเนินการ | คิดเป็นร้อยละ<br>ของโครงการ<br>ทั้งหมด | จำนวนงบประมาณ    | คิดเป็นร้อยละของ<br>งบประมาณทั้งหมด | หน่วยงาน<br>รับผิดชอบหลัก |
|--------------------------------------------|-------------------------------|----------------------------------------|------------------|-------------------------------------|---------------------------|
| <b>๓.วัสดุก่อสร้าง</b>                     |                               |                                        |                  |                                     |                           |
| ๓.๑แผนงานบริหารงานทั่วไป                   | ๑                             |                                        | ๑๐๐,๐๐๐          |                                     | กองคลัง                   |
| ๓.๒แผนงานการรักษาความสงบภายใน              | -                             |                                        | -                |                                     | -                         |
| ๓.๓แผนงานการศึกษา                          | ๑                             |                                        | ๑๕๐,๐๐๐          |                                     | กองการศึกษา               |
| ๓.๔แผนงานสาธารณสุข                         | ๑                             |                                        | ๒๐๐,๐๐๐          |                                     | กองสาธารณสุข              |
| ๓.๕แผนงานสังคมสงเคราะห์                    | -                             |                                        | -                |                                     | -                         |
| ๓.๖แผนงานเคหะและชุมชน                      | ๑                             |                                        | ๘๐๐,๐๐๐          |                                     | กองช่าง                   |
| ๓.๗แผนงานสร้างความเข้มแข็งของชุมชน         | -                             |                                        | -                |                                     | -                         |
| ๓.๘แผนงานการศาสนา วัฒนธรรมและ<br>นันทนาการ | -                             |                                        | -                |                                     | -                         |
| ๓.๙แผนงานอุตสาหกรรมและการโยธา              | -                             |                                        | -                |                                     | -                         |
| ๓.๑๐แผนงานการเกษตร                         | -                             |                                        | -                |                                     | -                         |
| ๓.๑๑แผนงานงบกลาง                           | -                             |                                        | -                |                                     | -                         |
| <b>รวม</b>                                 | <b>๔</b>                      | <b>๙.๐๙</b>                            | <b>๑,๒๕๐,๐๐๐</b> | <b>๒๘.๘๙</b>                        |                           |

-๕๙-

บัญชีสรุปจำนวนวัสดุและงบประมาณ  
แผนการดำเนินงาน ประจำปีงบประมาณ พ.ศ.๒๕๖๙  
เทศบาลตำบลบ้านเตือ อำเภอกะษัตราสมบูรณั จัังหวัดชัยภูมิ

| ยุทธศาสตร์/แผนงาน                          | จำนวนครุภัณฑ์ที่<br>ดำเนินการ | คิดเป็นร้อยละ<br>ของโครงการ<br>ทั้งหมด | จำนวนงบประมาณ  | คิดเป็นร้อยละของ<br>งบประมาณทั้งหมด | หน่วยงาน<br>รับผิดชอบหลัก |
|--------------------------------------------|-------------------------------|----------------------------------------|----------------|-------------------------------------|---------------------------|
| <b>๔.วัสดุงานบ้านงานครัว</b>               |                               |                                        |                |                                     |                           |
| ๔.๑แผนงานบริหารงานทั่วไป                   | ๑                             |                                        | ๑๐๐,๐๐๐        |                                     | สำนักปลัด                 |
| ๔.๒แผนงานการรักษาความสงบภายใน              | -                             |                                        | -              |                                     | -                         |
| ๔.๓แผนงานการศึกษา                          | ๒                             |                                        | ๕๐,๐๐๐         |                                     | กองการศึกษา               |
| ๔.๔แผนงานสาธารณสุข                         | ๑                             |                                        | ๕๐,๐๐๐         |                                     | กองสาธารณสุข              |
| ๔.๕แผนงานสังคมสงเคราะห์                    | -                             |                                        | -              |                                     | -                         |
| ๔.๖แผนงานเคหะและชุมชน                      | -                             |                                        | -              |                                     | -                         |
| ๓.๗แผนงานสร้างความเข้มแข็งของชุมชน         | -                             |                                        | -              |                                     | -                         |
| ๔.๘แผนงานการศาสนา วัฒนธรรมและ<br>นันทนาการ | -                             |                                        | -              |                                     | -                         |
| ๔.๙แผนงานอุตสาหกรรมและการโยธา              | -                             |                                        | -              |                                     | -                         |
| ๔.๑๐แผนงานการเกษตร                         | -                             |                                        | -              |                                     | -                         |
| ๔.๑๑แผนงานงบกลาง                           | -                             |                                        | -              |                                     | -                         |
| <b>รวม</b>                                 | <b>๔</b>                      | <b>๙.๐๙</b>                            | <b>๒๐๐,๐๐๐</b> | <b>๔.๖๒</b>                         |                           |

-๖๐-

บัญชีสรุปจำนวนวัสดุและงบประมาณ  
แผนการดำเนินงาน ประจำปีงบประมาณ พ.ศ.๒๕๖๙  
เทศบาลตำบลบ้านเตือ อำเภอกะเปอร์สมุทร จังหัดชัยภูมิ

| ยุทธศาสตร์/แผนงาน                           | จำนวนครุภัณฑ์ที่<br>ดำเนินการ | คิดเป็นร้อยละ<br>ของโครงการ<br>ทั้งหมด | จำนวนงบประมาณ  | คิดเป็นร้อยละของ<br>งบประมาณทั้งหมด | หน่วยงาน<br>รับผิดชอบหลัก |
|---------------------------------------------|-------------------------------|----------------------------------------|----------------|-------------------------------------|---------------------------|
| <b>๕. วัสดุยานพาหนะและขนส่ง</b>             |                               |                                        |                |                                     |                           |
| ๕.๑ แผนงานบริหารงานทั่วไป                   | ๒                             |                                        | ๑๖๐,๐๐๐        |                                     | สำนักงานปลัด              |
| ๕.๒ แผนงานการรักษาความสงบภายใน              | -                             |                                        | -              |                                     | -                         |
| ๕.๓ แผนงานการศึกษา                          | -                             |                                        | -              |                                     | -                         |
| ๕.๔ แผนงานสาธารณสุข                         | ๑                             |                                        | ๒๐๐,๐๐๐        |                                     | -                         |
| ๕.๕ แผนงานสังคมสงเคราะห์                    | -                             |                                        | -              |                                     | -                         |
| ๕.๖ แผนงานเคหะและชุมชน                      | ๑                             |                                        | ๒๐,๐๐๐         |                                     | -                         |
| ๕.๗ แผนงานสร้างความเข้มแข็งของชุมชน         | -                             |                                        | -              |                                     | -                         |
| ๕.๘ แผนงานการศาสนา วัฒนธรรมและ<br>นันทนาการ | -                             |                                        | -              |                                     | -                         |
| ๕.๙ แผนงานอุตสาหกรรมและการโยธา              | -                             |                                        | -              |                                     | -                         |
| ๕.๑๐ แผนงานการเกษตร                         | -                             |                                        | -              |                                     | -                         |
| ๕.๑๑ แผนงานงบกลาง                           | -                             |                                        | -              |                                     | -                         |
| <b>รวม</b>                                  | <b>๔</b>                      | <b>๙.๐๙</b>                            | <b>๓๘๐,๐๐๐</b> | <b>๘.๗๘</b>                         |                           |

-๖๑-

บัญชีสรุปจำนวนวัสดุและงบประมาณ  
แผนการดำเนินงาน ประจำปีงบประมาณ พ.ศ.๒๕๖๙  
เทศบาลตำบลบ้านเตือ อำเภอกะษตรสมบูรณ์ จังหวัดชัยภูมิ

| ยุทธศาสตร์/แผนงาน                          | จำนวนครุภัณฑ์ที่<br>ดำเนินการ | คิดเป็นร้อยละ<br>ของโครงการ<br>ทั้งหมด | จำนวนงบประมาณ  | คิดเป็นร้อยละของ<br>งบประมาณทั้งหมด | หน่วยงาน<br>รับผิดชอบหลัก |
|--------------------------------------------|-------------------------------|----------------------------------------|----------------|-------------------------------------|---------------------------|
| <b>๖.วัสดุเชื้อเพลิงและหล่อลื่น</b>        |                               |                                        |                |                                     |                           |
| ๖.๑แผนงานบริหารงานทั่วไป                   | ๑                             |                                        | ๓๐๐,๐๐๐        |                                     | สำนักปลัด                 |
| ๖.๒แผนงานการรักษาความสงบภายใน              | -                             |                                        | -              |                                     | -                         |
| ๖.๓แผนงานการศึกษา                          | -                             |                                        | -              |                                     | -                         |
| ๖.๔แผนงานสาธารณสุข                         | ๑                             |                                        | ๕๐๐,๐๐๐        |                                     | กองสาธารณสุข              |
| ๖.๕แผนงานสังคมสงเคราะห์                    | -                             |                                        | -              |                                     | -                         |
| ๖.๖แผนงานเคหะและชุมชน                      | ๑                             |                                        | ๓๐,๐๐๐         |                                     | กองช่าง                   |
| ๖.๗แผนงานสร้างความเข้มแข็งของชุมชน         | -                             |                                        | -              |                                     | -                         |
| ๖.๘แผนงานการศาสนา วัฒนธรรมและ<br>นันทนาการ | -                             |                                        | -              |                                     | -                         |
| ๖.๙แผนงานอุตสาหกรรมและการโยธา              | -                             |                                        | -              |                                     | -                         |
| ๖.๑๐แผนงานการเกษตร                         | -                             |                                        | -              |                                     | -                         |
| ๖.๑๑แผนงานงบกลาง                           | -                             |                                        | -              |                                     | -                         |
| <b>รวม</b>                                 | <b>๓</b>                      | <b>๖.๘๒</b>                            | <b>๘๓๐,๐๐๐</b> | <b>๑๙.๑๘</b>                        |                           |

-๖๒-

บัญชีสรุปจำนวนวัสดุและงบประมาณ  
แผนการดำเนินงาน ประจำปีงบประมาณ พ.ศ.๒๕๖๙  
เทศบาลตำบลบ้านเตือ อำเภอกะเปอร์สมุทร จังหัดชัยภูมิ

| ยุทธศาสตร์/แผนงาน                          | จำนวนครุภัณฑ์ที่<br>ดำเนินการ | คิดเป็นร้อยละ<br>ของโครงการ<br>ทั้งหมด | จำนวนงบประมาณ | คิดเป็นร้อยละของ<br>งบประมาณทั้งหมด | หน่วยงาน<br>รับผิดชอบหลัก |
|--------------------------------------------|-------------------------------|----------------------------------------|---------------|-------------------------------------|---------------------------|
| <b>๗.วัสดุโฆษณาและเผยแพร่</b>              |                               |                                        |               |                                     |                           |
| ๗.๑แผนงานบริหารงานทั่วไป                   | ๑                             |                                        | ๒๐,๐๐๐        |                                     | สำนักปลัด                 |
| ๗.๒แผนงานการรักษาความสงบภายใน              | -                             |                                        | -             |                                     | -                         |
| ๗.๓แผนงานการศึกษา                          | -                             |                                        | -             |                                     | -                         |
| ๗.๔แผนงานสาธารณสุข                         | ๑                             |                                        | ๖๐,๐๐๐        |                                     | กองสาธารณสุข              |
| ๗.๕แผนงานสังคมสงเคราะห์                    | -                             |                                        | -             |                                     | -                         |
| ๗.๖แผนงานเคหะและชุมชน                      | ๑                             |                                        | ๕,๐๐๐         |                                     | กองช่าง                   |
| ๗.๗แผนงานสร้างความเข้มแข็งของชุมชน         | ๑                             |                                        | ๑๐,๐๐๐        |                                     | กองสวัสดิการ              |
| ๗.๘แผนงานการศาสนา วัฒนธรรมและ<br>นันทนาการ | -                             |                                        | -             |                                     | -                         |
| ๗.๙แผนงานอุตสาหกรรมและการโยธา              | -                             |                                        | -             |                                     | -                         |
| ๗.๑๐แผนงานการเกษตร                         | -                             |                                        | -             |                                     | -                         |
| ๗.๑๑แผนงานงบกลาง                           | -                             |                                        | -             |                                     | -                         |
| <b>รวม</b>                                 | <b>๔</b>                      | <b>๙.๑๐</b>                            | <b>๙๕,๐๐๐</b> | <b>๒.๒๐</b>                         |                           |

-๖๓-

บัญชีสรุปจำนวนวัสดุและงบประมาณ  
แผนการดำเนินงาน ประจำปีงบประมาณ พ.ศ.๒๕๖๙  
เทศบาลตำบลบ้านเตี้อ อำเภอกะเปอร์สมุทร จังหัดชัยภูมิ

| ยุทธศาสตร์/แผนงาน                          | จำนวนครุภัณฑ์ที่<br>ดำเนินการ | คิดเป็นร้อยละ<br>ของโครงการ<br>ทั้งหมด | จำนวนงบประมาณ  | คิดเป็นร้อยละของ<br>งบประมาณทั้งหมด | หน่วยงาน<br>รับผิดชอบหลัก |
|--------------------------------------------|-------------------------------|----------------------------------------|----------------|-------------------------------------|---------------------------|
| <b>๘.วัสดุคอมพิวเตอร์</b>                  |                               |                                        |                |                                     |                           |
| ๘.๑แผนงานบริหารงานทั่วไป                   | ๒                             | -                                      | ๘๐,๐๐๐         | -                                   | สำนักปลัด,คลัง            |
| ๘.๒แผนงานการรักษาความสงบภายใน              | -                             | -                                      | -              | -                                   | -                         |
| ๘.๓แผนงานการศึกษา                          | ๒                             | -                                      | ๗๐,๐๐๐         | -                                   | การศึกษา                  |
| ๘.๔แผนงานสาธารณสุข                         | ๑                             | -                                      | ๒๐,๐๐๐         | -                                   | สาธารณสุข                 |
| ๘.๕แผนงานสังคมสงเคราะห์                    | -                             | -                                      | -              | -                                   | -                         |
| ๘.๖แผนงานเคหะชุมชน                         | ๑                             | -                                      | ๓๐,๐๐๐         | -                                   | กองช่าง                   |
| ๘.๗แผนงานสร้างความเข้มแข็งของชุมชน         | ๑                             | -                                      | ๔๐,๐๐๐         | -                                   | สวัสดิการสังคม            |
| ๘.๘แผนงานการศาสนา วัฒนธรรมและ<br>นันทนาการ | -                             | -                                      | -              | -                                   | -                         |
| ๘.๙แผนงานอุตสาหกรรมและการโยธา              | -                             | -                                      | -              | -                                   | -                         |
| ๘.๑๐แผนงานการเกษตร                         | ๑                             | -                                      | ๓๐,๐๐๐         | -                                   | กองส่งเสริมการเกษตร       |
| ๘.๑๑แผนงานงบบกกลาง                         | -                             | -                                      | -              | -                                   | -                         |
| <b>รวม</b>                                 | <b>๘</b>                      | <b>๑๘.๑๘</b>                           | <b>๒๗๐,๐๐๐</b> | <b>๖.๒๔</b>                         |                           |

-๖๔-

บัญชีสรุปจำนวนวัสดุและงบประมาณ  
แผนการดำเนินงาน ประจำปีงบประมาณ พ.ศ.๒๕๖๙  
เทศบาลตำบลบ้านเตี้อ อำเภอกะเปอร์สมุทร จังหัดชัยภูมิ

| ยุทธศาสตร์/แผนงาน                           | จำนวนครุภัณฑ์ที่<br>ดำเนินการ | คิดเป็นร้อยละ<br>ของโครงการ<br>ทั้งหมด | จำนวนงบประมาณ  | คิดเป็นร้อยละของ<br>งบประมาณทั้งหมด | หน่วยงาน<br>รับผิดชอบหลัก |
|---------------------------------------------|-------------------------------|----------------------------------------|----------------|-------------------------------------|---------------------------|
| <b>๙. วัสดุกีฬา</b>                         |                               |                                        |                |                                     |                           |
| ๙.๑ แผนงานบริหารงานทั่วไป                   | -                             |                                        | -              |                                     | -                         |
| ๙.๒ แผนงานการรักษาความสงบภายใน              | -                             |                                        | -              |                                     | -                         |
| ๙.๓ แผนงานการศึกษา                          | ๑                             |                                        | ๑๕๐,๐๐๐        |                                     | กองการศึกษา               |
| ๙.๔ แผนงานสาธารณสุข                         | -                             |                                        | -              |                                     | -                         |
| ๙.๕ แผนงานสังคมสงเคราะห์                    | -                             |                                        | -              |                                     | -                         |
| ๙.๖ แผนงานเคหะชุมชน                         | -                             |                                        | -              |                                     | -                         |
| ๙.๗ แผนงานสร้างความเข้มแข็งของชุมชน         | -                             |                                        | -              |                                     | -                         |
| ๙.๘ แผนงานการศาสนา วัฒนธรรมและ<br>นันทนาการ | -                             |                                        | -              |                                     | -                         |
| ๙.๙ แผนงานอุตสาหกรรมและการโยธา              | -                             |                                        | -              |                                     | -                         |
| ๙.๑๐ แผนงานการเกษตร                         | -                             |                                        | -              |                                     | -                         |
| ๙.๑๑ แผนงานางบกลาง                          | -                             |                                        | -              |                                     | -                         |
| <b>รวม</b>                                  | <b>๑</b>                      | <b>๒.๒๗</b>                            | <b>๑๕๐,๐๐๐</b> | <b>๓.๔๗</b>                         |                           |

-๖๕-

บัญชีสรุปจำนวนวัสดุและงบประมาณ  
 แผนการดำเนินงาน ประจำปีงบประมาณ พ.ศ.๒๕๖๙  
 เทศบาลตำบลบ้านเตี้อ อำเภอกะเปอร์สมุทร จังหัดชัยภูมิ

| ยุทธศาสตร์/แผนงาน                            | จำนวนครุภัณฑ์ที่<br>ดำเนินการ | คิดเป็นร้อยละ<br>ของโครงการ<br>ทั้งหมด | จำนวนงบประมาณ  | คิดเป็นร้อยละของ<br>งบประมาณทั้งหมด | หน่วยงาน<br>รับผิดชอบหลัก |
|----------------------------------------------|-------------------------------|----------------------------------------|----------------|-------------------------------------|---------------------------|
| <b>๑๐. วัสดุวิทยาศาสตร์หรือการแพทย์</b>      |                               |                                        |                |                                     |                           |
| ๑๐.๑ แผนงานบริหารงานทั่วไป                   | -                             |                                        | -              |                                     | -                         |
| ๑๐.๒ แผนงานการรักษาความสงบภายใน              | -                             |                                        | -              |                                     | -                         |
| ๑๐.๓ แผนงานการศึกษา                          | -                             |                                        | -              |                                     | -                         |
| ๑๐.๔ แผนงานสาธารณสุข                         | ๑                             |                                        | ๓๐๒,๐๐๐        |                                     | กองสาธารณสุข              |
| ๑๐.๕ แผนงานสังคมสงเคราะห์                    | -                             |                                        | -              |                                     | -                         |
| ๑๐.๖ แผนงานเคหะชุมชน                         | -                             |                                        | -              |                                     | -                         |
| ๑๐.๗ แผนงานสร้างความเข้มแข็งของชุมชน         | -                             |                                        | -              |                                     | -                         |
| ๑๐.๘ แผนงานการศาสนา วัฒนธรรมและ<br>นันทนาการ | -                             |                                        | -              |                                     | -                         |
| ๑๐.๙ แผนงานอุตสาหกรรมและการโยธา              | -                             |                                        | -              |                                     | -                         |
| ๑๐.๑๐ แผนงานการเกษตร                         | -                             |                                        | -              |                                     | -                         |
| ๑๐.๑๑ แผนงานงบกลาง                           | -                             |                                        | -              |                                     | -                         |
| <b>รวม</b>                                   | <b>๑</b>                      | <b>๒.๒๗</b>                            | <b>๓๐๒,๐๐๐</b> | <b>๖.๙๘</b>                         |                           |

-๖๖-

บัญชีสรุปจำนวนวัสดุและงบประมาณ  
แผนการดำเนินงาน ประจำปีงบประมาณ พ.ศ.๒๕๖๙  
เทศบาลตำบลบ้านเตี้อ อำเภอกะเปอร์สมุทรบุรีรัมย์ จังหวัดชัยภูมิ

| ยุทธศาสตร์/แผนงาน                            | จำนวนครุภัณฑ์ที่<br>ดำเนินการ | คิดเป็นร้อยละ<br>ของโครงการ<br>ทั้งหมด | จำนวนงบประมาณ | คิดเป็นร้อยละของ<br>งบประมาณทั้งหมด | หน่วยงาน<br>รับผิดชอบหลัก |
|----------------------------------------------|-------------------------------|----------------------------------------|---------------|-------------------------------------|---------------------------|
| <b>๑๑. วัสดุเครื่องแต่งกาย</b>               |                               |                                        |               |                                     |                           |
| ๑๑.๑ แผนงานบริหารงานทั่วไป                   | -                             |                                        | -             |                                     | -                         |
| ๑๑.๒ แผนงานการรักษาความสงบภายใน              | ๑                             |                                        | ๓๐,๐๐๐        |                                     | สำนักปลัด                 |
| ๑๑.๓ แผนงานการศึกษา                          | -                             |                                        | -             |                                     | -                         |
| ๑๑.๔ แผนงานสาธารณสุข                         | ๑                             |                                        | ๕๐,๐๐๐        |                                     | สาธารณสุข                 |
| ๑๑.๕ แผนงานสังคมสงเคราะห์                    | -                             |                                        | -             |                                     | -                         |
| ๑๑.๖ แผนงานเคหะชุมชน                         | -                             |                                        | -             |                                     | -                         |
| ๑๑.๗ แผนงานสร้างความเข้มแข็งของชุมชน         | -                             |                                        | -             |                                     | -                         |
| ๑๑.๘ แผนงานการศาสนา วัฒนธรรมและ<br>นันทนาการ | -                             |                                        | -             |                                     | -                         |
| ๑๑.๙ แผนงานอุตสาหกรรมและการโยธา              | -                             |                                        | -             |                                     | -                         |
| ๑๑.๑๐ แผนงานการเกษตร                         | -                             |                                        | -             |                                     | -                         |
| ๑๑.๑๑ แผนงานงบกลาง                           | -                             |                                        | -             |                                     | -                         |
| <b>รวม</b>                                   | <b>๒</b>                      | <b>๔.๕๕</b>                            | <b>๘๐,๐๐๐</b> | <b>๑.๘๕</b>                         |                           |

-๖๗-

บัญชีสรุปจำนวนวัสดุและงบประมาณ  
แผนการดำเนินงาน ประจำปีงบประมาณ พ.ศ.๒๕๖๙  
เทศบาลตำบลบ้านเตือ อำเภอกะเปอร์สมุทร จังหัดชัยภูมิ

| ยุทธศาสตร์/แผนงาน                            | จำนวนครุภัณฑ์ที่<br>ดำเนินการ | คิดเป็นร้อยละ<br>ของโครงการ<br>ทั้งหมด | จำนวนงบประมาณ | คิดเป็นร้อยละของ<br>งบประมาณทั้งหมด | หน่วยงาน<br>รับผิดชอบหลัก |
|----------------------------------------------|-------------------------------|----------------------------------------|---------------|-------------------------------------|---------------------------|
| <b>๑๒. วัสดุอื่น</b>                         |                               |                                        |               |                                     |                           |
| ๑๒.๑ แผนงานบริหารงานทั่วไป                   | -                             | -                                      | -             | -                                   | -                         |
| ๑๒.๒ แผนงานการรักษาความสงบภายใน              | ๑                             | -                                      | ๓๐,๐๐๐        | -                                   | สำนักปลัด                 |
| ๑๒.๓ แผนงานการศึกษา                          | -                             | -                                      | -             | -                                   | -                         |
| ๑๒.๔ แผนงานสาธารณสุข                         | -                             | -                                      | -             | -                                   | -                         |
| ๑๒.๕ แผนงานสังคมสงเคราะห์                    | -                             | -                                      | -             | -                                   | -                         |
| ๑๑.๖ แผนงานเคหะชุมชน                         | -                             | -                                      | -             | -                                   | -                         |
| ๑๒.๗ แผนงานสร้างความเข้มแข็งของชุมชน         | -                             | -                                      | -             | -                                   | -                         |
| ๑๒.๘ แผนงานการศาสนา วัฒนธรรมและ<br>นันทนาการ | -                             | -                                      | -             | -                                   | -                         |
| ๑๒.๙ แผนงานอุตสาหกรรมและการโยธา              | -                             | -                                      | -             | -                                   | -                         |
| ๑๒.๑๐ แผนงานการเกษตร                         | -                             | -                                      | -             | -                                   | -                         |
| ๑๒.๑๑ แผนงานงบกลาง                           | -                             | -                                      | -             | -                                   | -                         |
| <b>รวม</b>                                   | <b>๑</b>                      | <b>๒.๒๗</b>                            | <b>๓๐,๐๐๐</b> | <b>๐.๖๙</b>                         | <b>-</b>                  |

-๖๘-

บัญชีสรุปจำนวนวัสดุและงบประมาณ  
แผนการดำเนินงาน ประจำปีงบประมาณ พ.ศ.๒๕๖๙  
เทศบาลตำบลบ้านเตือ อำเภอกะเปอร์สมุทร จังหัดชัยภูมิ

| ยุทธศาสตร์/แผนงาน                            | จำนวนครุภัณฑ์ที่<br>ดำเนินการ | คิดเป็นร้อยละ<br>ของโครงการ<br>ทั้งหมด | จำนวนงบประมาณ    | คิดเป็นร้อยละของ<br>งบประมาณทั้งหมด | หน่วยงาน<br>รับผิดชอบหลัก |
|----------------------------------------------|-------------------------------|----------------------------------------|------------------|-------------------------------------|---------------------------|
| <b>๑๓. วัสดุการเกษตร</b>                     |                               |                                        |                  |                                     |                           |
| ๑๓.๑ แผนงานบริหารงานทั่วไป                   | -                             | -                                      | -                | -                                   | -                         |
| ๑๓.๒ แผนงานการรักษาความสงบภายใน              | -                             | -                                      | -                | -                                   | -                         |
| ๑๓.๓ แผนงานการศึกษา                          | -                             | -                                      | -                | -                                   | -                         |
| ๑๓.๔ แผนงานสาธารณสุข                         | -                             | -                                      | -                | -                                   | -                         |
| ๑๓.๕ แผนงานสังคมสงเคราะห์                    | -                             | -                                      | -                | -                                   | -                         |
| ๑๓.๖ แผนงานเคหะชุมชน                         | -                             | -                                      | -                | -                                   | -                         |
| ๑๓.๗ แผนงานสร้างความเข้มแข็งของชุมชน         | -                             | -                                      | -                | -                                   | -                         |
| ๑๓.๘ แผนงานการศาสนา วัฒนธรรมและ<br>นันทนาการ | -                             | -                                      | -                | -                                   | -                         |
| ๑๓.๙ แผนงานอุตสาหกรรมและการโยธา              | -                             | -                                      | -                | -                                   | -                         |
| ๑๓.๑๐ แผนงานการเกษตร                         | ๑                             | -                                      | ๓๐,๐๐๐           | -                                   | กองการเกษตร               |
| ๑๓.๑๑ แผนงานงบบกลาง                          | -                             | -                                      | -                | -                                   | -                         |
| <b>รวม</b>                                   | <b>๑</b>                      | <b>๒.๒๗</b>                            | <b>๓๐,๐๐๐</b>    | <b>๐.๖๙</b>                         |                           |
| <b>รวมวัสดุทั้งสิ้น</b>                      | <b>๔๔</b>                     | <b>๑๐๐</b>                             | <b>๔,๓๒๗,๐๐๐</b> | <b>๑๐๐</b>                          |                           |



-๗๐-

จำนวนวัสดุสำหรับที่ไม่ได้ดำเนินการจัดทำเป็นโครงการพัฒนาท้องถิ่น  
แผนดำเนินงาน ประจำปีงบประมาณ พ.ศ.๒๕๖๙  
เทศบาลตำบลบ้านเตื่อ  
ประเภทวัสดุ

## ๑.ประเภทวัสดุสำนักงาน

## ๑.๓แผนงานการศึกษา

| ลำดับที่ | ครุภัณฑ์      | รายละเอียดของครุภัณฑ์ที่ดำเนินการ                                                                                      | งบประมาณ | สถานที่ดำเนินการ | หน่วยงานดำเนินการ  | พ.ศ.๒๕๖๘ |      |      | พ.ศ.๒๕๖๙ |      |       |       |      |       |      |      |      |  |
|----------|---------------|------------------------------------------------------------------------------------------------------------------------|----------|------------------|--------------------|----------|------|------|----------|------|-------|-------|------|-------|------|------|------|--|
|          |               |                                                                                                                        |          |                  |                    | ต.ค.     | พ.ย. | ธ.ค. | ม.ค.     | ก.พ. | มี.ค. | เม.ย. | พ.ค. | มิ.ย. | ก.ค. | ส.ค. | ก.ย. |  |
| ๒        | วัสดุสำนักงาน | เพื่อจ่ายเป็นค่าซื้อสิ่งของเครื่องใช้ต่างๆภายในสำนักงาน เช่น กระดาษ แฟ้ม ปากกา ดินสอ และวัสดุอื่นๆ ที่ใช้ภายในสำนักงาน | ๖๐,๐๐๐   | ทต.บ้านเตื่อ     | กองการศึกษา (ศพต.) |          |      |      |          |      |       |       |      |       |      |      |      |  |
| รวม      |               |                                                                                                                        | ๑๐๐,๐๐๐  |                  |                    |          |      |      |          |      |       |       |      |       |      |      |      |  |

## ๑.ประเภทวัสดุสำนักงาน

## ๑.๔แผนงานสาธารณสุข

| ลำดับที่ | ครุภัณฑ์      | รายละเอียดของครุภัณฑ์ที่ดำเนินการ                                                                                                                             | งบประมาณ | สถานที่ดำเนินการ | หน่วยงานดำเนินการ | พ.ศ.๒๕๖๘ |      |      | พ.ศ.๒๕๖๙ |      |       |       |      |       |      |      |      |  |
|----------|---------------|---------------------------------------------------------------------------------------------------------------------------------------------------------------|----------|------------------|-------------------|----------|------|------|----------|------|-------|-------|------|-------|------|------|------|--|
|          |               |                                                                                                                                                               |          |                  |                   | ต.ค.     | พ.ย. | ธ.ค. | ม.ค.     | ก.พ. | มี.ค. | เม.ย. | พ.ค. | มิ.ย. | ก.ค. | ส.ค. | ก.ย. |  |
| ๑        | วัสดุสำนักงาน | เพื่อจ่ายเป็นค่าจัดซื้อสิ่งของเครื่องใช้ต่างๆภายในสำนักงาน เช่น แฟ้ม กระดาษ สมุด ปากกา ดินสอ แบบพิมพ์ ค่าบอกรับวารสาร และวัสดุอื่นๆ ที่ใช้ในสำนักงานและจำเป็น | ๓๕,๐๐๐   | ทต.บ้านเตื่อ     | กองสาธารณสุข      |          |      |      |          |      |       |       |      |       |      |      |      |  |
| รวม      |               |                                                                                                                                                               | ๓๕,๐๐๐   |                  |                   |          |      |      |          |      |       |       |      |       |      |      |      |  |

## ๑.๕แผนงานสังคมสงเคราะห์





-๗๓-

จำนวนวัสดุสำหรับที่ไม่ได้ดำเนินการจัดทำเป็นโครงการพัฒนาท้องถิ่น  
แผนดำเนินงาน ประจำปีงบประมาณ พ.ศ.๒๕๖๙  
เทศบาลตำบลบ้านเตื่อ  
ประเภทวัสดุ

## ๒.ประเภทวัสดุไฟฟ้าและวิทยุ

## ๒.๑แผนงานบริหารงานทั่วไป

| ลำดับที่ | ครุภัณฑ์      | รายละเอียดของครุภัณฑ์ที่ดำเนินการ                                                                                                                               | งบประมาณ | สถานที่ดำเนินการ | หน่วยงานดำเนินการ | พ.ศ.๒๕๖๘ |      |      | พ.ศ.๒๕๖๙ |      |       |       |      |       |      |      |      |  |  |
|----------|---------------|-----------------------------------------------------------------------------------------------------------------------------------------------------------------|----------|------------------|-------------------|----------|------|------|----------|------|-------|-------|------|-------|------|------|------|--|--|
|          |               |                                                                                                                                                                 |          |                  |                   | ต.ค.     | พ.ย. | ธ.ค. | ม.ค.     | ก.พ. | มี.ค. | เม.ย. | พ.ค. | มิ.ย. | ก.ค. | ส.ค. | ก.ย. |  |  |
| ๑        | ไฟฟ้าและวิทยุ | เพื่อจ่ายเป็นค่าวัสดุไฟฟ้าและวิทยุและอุปกรณ์ต่างๆ ที่ใช้ในสำนักงาน เช่น สายไฟฟ้า หลอดไฟฟ้า ปลั๊กไฟฟ้า พิวส์ บัลลาส สตาร์ท ไมโครโฟน แบตเตอรี่ กล่อมรับสัญญาณ ฯลฯ | ๑๐,๐๐๐   | ทต.บ้านเตื่อ     | สำนักปลัด         |          |      |      |          |      |       |       |      |       |      |      |      |  |  |
|          |               | รวม                                                                                                                                                             | ๑๐,๐๐๐   |                  |                   |          |      |      |          |      |       |       |      |       |      |      |      |  |  |

## ๒ประเภทวัสดุไฟฟ้าและวิทยุ

## ๒.๒แผนงานการรักษาความสงบภายใน

## ๒.๓แผนงานการศึกษา

## ๒.๔แผนงานสาธารณสุข

| ลำดับที่ | ครุภัณฑ์      | รายละเอียดของครุภัณฑ์ที่ดำเนินการ                                                                                                                                        | งบประมาณ | สถานที่ดำเนินการ | หน่วยงานดำเนินการ | พ.ศ.๒๕๖๘ |      |      | พ.ศ.๒๕๖๙ |      |       |       |      |       |      |      |      |  |  |
|----------|---------------|--------------------------------------------------------------------------------------------------------------------------------------------------------------------------|----------|------------------|-------------------|----------|------|------|----------|------|-------|-------|------|-------|------|------|------|--|--|
|          |               |                                                                                                                                                                          |          |                  |                   | ต.ค.     | พ.ย. | ธ.ค. | ม.ค.     | ก.พ. | มี.ค. | เม.ย. | พ.ค. | มิ.ย. | ก.ค. | ส.ค. | ก.ย. |  |  |
| ๑        | ไฟฟ้าและวิทยุ | เพื่อจ่ายเป็นค่าใช้จ่ายในการจัดซื้อวัสดุไฟฟ้าและวิทยุของกองสาธารณสุขและสิ่งแวดล้อม เทศบาลตำบลบ้านเตื่อ เช่น สายไฟ ปลั๊กไฟ หลอดไฟ ถ่านไฟแบตเตอรี่ลิ้มวัสดุไฟฟ้าวิทยุอื่นๆ | ๕,๐๐๐    | ทต.บ้านเตื่อ     | สาธารณสุข         |          |      |      |          |      |       |       |      |       |      |      |      |  |  |
|          |               | รวม                                                                                                                                                                      | ๕,๐๐๐    |                  |                   |          |      |      |          |      |       |       |      |       |      |      |      |  |  |

## ๒.๕แผนงานสังคมสงเคราะห์





-๗๖-

จำนวนวัสดุสำหรับที่ไม่ได้ดำเนินการจัดทำเป็นโครงการพัฒนาท้องถิ่น  
แผนดำเนินงาน ประจำปีงบประมาณ พ.ศ.๒๕๖๙  
เทศบาลตำบลบ้านเตื่อ  
ประเภทวัสดุ

## ๓.ประเภทวัสดุก่อสร้าง

## ๓.๔แผนงานสาธารณสุข

| ลำดับที่ | ครุภัณฑ์      | รายละเอียดของครุภัณฑ์ที่ดำเนินการ                                                                                                                                                                                    | งบประมาณ | สถานที่ดำเนินการ | หน่วยงานดำเนินการ | พ.ศ.๒๕๖๘ |      |      | พ.ศ.๒๕๖๙ |      |       |       |      |       |      |      |      |  |
|----------|---------------|----------------------------------------------------------------------------------------------------------------------------------------------------------------------------------------------------------------------|----------|------------------|-------------------|----------|------|------|----------|------|-------|-------|------|-------|------|------|------|--|
|          |               |                                                                                                                                                                                                                      |          |                  |                   | ต.ค.     | พ.ย. | ธ.ค. | ม.ค.     | ก.พ. | มี.ค. | เม.ย. | พ.ค. | มิ.ย. | ก.ค. | ส.ค. | ก.ย. |  |
| ๑        | วัสดุก่อสร้าง | เพื่อจ่ายเป็นค่าจัดซื้อวัสดุก่อสร้าง เช่น อิฐ หิน ปูน ทราย จอบ เสียม บุงก็ ถังน้ำ ท่อน้ำ ก๊อกน้ำ ลวด ลวดหนาม เครื่องมือก่อสร้างทุกชนิดหรือวัสดุ วัสดุอุปกรณ์ที่ใช้ทำการก่อสร้างหรือวัสดุอื่นๆ ที่เกี่ยวข้องและจำเป็น | ๒๐๐,๐๐๐  | ทต.บ้านเตื่อ     | กอง<br>สาธารณสุข  |          |      |      |          |      |       |       |      |       |      |      |      |  |
|          |               | รวม                                                                                                                                                                                                                  | ๒๐๐,๐๐๐  |                  |                   |          |      |      |          |      |       |       |      |       |      |      |      |  |

## ๓.๕แผนงานสังคมสงเคราะห์





จำนวนวัสดุสำหรับที่ไม่ได้ดำเนินการจัดทำเป็นโครงการพัฒนาท้องถิ่น  
แผนดำเนินงาน ประจำปีงบประมาณ พ.ศ.๒๕๖๙  
เทศบาลตำบลบ้านเตี๋ย  
ประเภทวัสดุ

## ๔.ประเภทวัสดุงานบ้านงานครัว

## ๓.๓แผนงานการศึกษา

| ลำดับที่ | ครุภัณฑ์            | รายละเอียดของครุภัณฑ์ที่ดำเนินการ                                                                                                                          | งบประมาณ | สถานที่ดำเนินการ | หน่วยงานดำเนินการ  | พ.ศ.๒๕๖๘ |      |      | พ.ศ.๒๕๖๙ |      |       |       |      |       |      |      |      |  |  |
|----------|---------------------|------------------------------------------------------------------------------------------------------------------------------------------------------------|----------|------------------|--------------------|----------|------|------|----------|------|-------|-------|------|-------|------|------|------|--|--|
|          |                     |                                                                                                                                                            |          |                  |                    | ต.ค.     | พ.ย. | ธ.ค. | ม.ค.     | ก.พ. | มี.ค. | เม.ย. | พ.ค. | มิ.ย. | ก.ค. | ส.ค. | ก.ย. |  |  |
| ๒        | วัสดุงานบ้านงานครัว | เพื่อจ่ายเป็นค่าจัดซื้อสิ่งของเครื่องใช้ต่างๆ เช่น แปรง ไม้กวาด ผงซักฟอก สบู่ นํายาล้างจาน ห้องนํ้า นํายาล้างจาน และอื่นๆ ที่จำเป็นภายในศูนย์พัฒนาเด็กเล็ก | ๔๐,๐๐๐   | ทต.บ้านเตี๋ย     | กองการศึกษา (ศพด.) |          |      |      |          |      |       |       |      |       |      |      |      |  |  |
| รวม      |                     |                                                                                                                                                            | ๕๐,๐๐๐   |                  |                    |          |      |      |          |      |       |       |      |       |      |      |      |  |  |

## ๔.ประเภทวัสดุงานบ้านงานครัว

## ๔.๔แผนสาธารณสุข

| ลำดับที่ | ครุภัณฑ์            | รายละเอียดของครุภัณฑ์ที่ดำเนินการ                                                                                                                                                                    | งบประมาณ | สถานที่ดำเนินการ | หน่วยงานดำเนินการ | พ.ศ.๒๕๖๘ |      |      | พ.ศ.๒๕๖๙ |      |       |       |      |       |      |      |      |  |  |
|----------|---------------------|------------------------------------------------------------------------------------------------------------------------------------------------------------------------------------------------------|----------|------------------|-------------------|----------|------|------|----------|------|-------|-------|------|-------|------|------|------|--|--|
|          |                     |                                                                                                                                                                                                      |          |                  |                   | ต.ค.     | พ.ย. | ธ.ค. | ม.ค.     | ก.พ. | มี.ค. | เม.ย. | พ.ค. | มิ.ย. | ก.ค. | ส.ค. | ก.ย. |  |  |
| ๑        | วัสดุงานบ้านงานครัว | เพื่อจ่ายเป็นค่าจัดซื้อสิ่งของเครื่องใช้ต่างๆ เช่น แปรง ไม้ กวาด คราด ไม้กวาดทางมะนาวคราด ที่ตักขยะ ถูมือ ถูมือยารองเท้าบู๊ท ถังนํ้า ผงซักฟอก สบู่ แก้วนํ้า ชัน นํ้า ถ้วย จาน ซ้อน ส้อม วัสดุอุปกรณ์ | ๕๐,๐๐๐   | ทต.บ้านเตี๋ย     | กองสาธารณสุข      |          |      |      |          |      |       |       |      |       |      |      |      |  |  |
| รวม      |                     |                                                                                                                                                                                                      | ๕๐,๐๐๐   |                  |                   |          |      |      |          |      |       |       |      |       |      |      |      |  |  |

## ๔.๕แผนงานสังคมสงเคราะห์

-๘๐-

จำนวนวัสดุสำหรับที่ไม่ได้ดำเนินการจัดทำเป็นโครงการพัฒนาท้องถิ่น  
แผนดำเนินงาน ประจำปีงบประมาณ พ.ศ.๒๕๖๙  
เทศบาลตำบลบ้านเตี๋ย  
ประเภทวัสดุ

## ๕.ประเภทวัสดุยานพาหนะและขนส่ง

## ๕.๑แผนงานบริหารงานทั่วไป

| ลำดับที่ | ครุภัณฑ์              | รายละเอียดของครุภัณฑ์ที่ดำเนินการ                                                                  | งบประมาณ | สถานที่ดำเนินการ | หน่วยงานดำเนินการ         | พ.ศ.๒๕๖๘ |      |      | พ.ศ.๒๕๖๙ |      |       |       |      |       |      |      |      |  |  |
|----------|-----------------------|----------------------------------------------------------------------------------------------------|----------|------------------|---------------------------|----------|------|------|----------|------|-------|-------|------|-------|------|------|------|--|--|
|          |                       |                                                                                                    |          |                  |                           | ต.ค.     | พ.ย. | ธ.ค. | ม.ค.     | ก.พ. | มี.ค. | เม.ย. | พ.ค. | มิ.ย. | ก.ค. | ส.ค. | ก.ย. |  |  |
| ๑        | วัสดุยานพาหนะและขนส่ง | เพื่อจ่ายเป็นค่าใช้จ่ายในการจัดซื้อวัสดุยานพาหนะต่างๆเช่น ยางนอก ยางใน แบตเตอรี่ ฯลฯ ตามความจำเป็น | ๔๐,๐๐๐   | ทต.บ้านเตี๋ย     | สำนักปลัด                 |          |      |      |          |      |       |       |      |       |      |      |      |  |  |
| ๒        | วัสดุยานพาหนะและขนส่ง | เพื่อจ่ายเป็นค่าใช้จ่ายในการจัดซื้อวัสดุยานพาหนะต่างๆเช่น ยางนอก ยางใน แบตเตอรี่ ฯลฯ ตามความจำเป็น | ๑๒๐,๐๐๐  | ทต.บ้านเตี๋ย     | สำนักปลัด<br>(งานป้องกัน) |          |      |      |          |      |       |       |      |       |      |      |      |  |  |
| รวม      |                       |                                                                                                    | ๑๖๐,๐๐๐  |                  |                           |          |      |      |          |      |       |       |      |       |      |      |      |  |  |

## ๕.๒แผนงานการรักษาความสงบภายใน

## ๕.๓แผนงานการศึกษา

-๘๑-

จำนวนวัสดุสำหรับที่ไม่ได้ดำเนินการจัดทำเป็นโครงการพัฒนาท้องถิ่น  
แผนดำเนินงาน ประจำปีงบประมาณ พ.ศ.๒๕๖๙  
เทศบาลตำบลบ้านเตื่อ  
ประเภทวัสดุ

๕.ประเภทวัสดุยานพาหนะและขนส่ง  
๕.๔แผนงานสาธารณสุข

| ลำดับที่ | ครุภัณฑ์              | รายละเอียดของครุภัณฑ์ที่ดำเนินการ                                                                                                                                                                                             | งบประมาณ | สถานที่ดำเนินการ | หน่วยงานดำเนินการ | พ.ศ.๒๕๖๘ |      |      | พ.ศ.๒๕๖๙ |      |       |       |      |       |      |      |      |  |  |  |
|----------|-----------------------|-------------------------------------------------------------------------------------------------------------------------------------------------------------------------------------------------------------------------------|----------|------------------|-------------------|----------|------|------|----------|------|-------|-------|------|-------|------|------|------|--|--|--|
|          |                       |                                                                                                                                                                                                                               |          |                  |                   | ต.ค.     | พ.ย. | ธ.ค. | ม.ค.     | ก.พ. | มี.ค. | เม.ย. | พ.ค. | มิ.ย. | ก.ค. | ส.ค. | ก.ย. |  |  |  |
| ๑        | วัสดุยานพาหนะและขนส่ง | เพื่อจ่ายเป็นค่าใช้จ่ายในการจัดซื้อวัสดุยานพาหนะขนส่ง สำหรับรถบรรทุกขยะและรถหน่วยบริการแพทย์ฉุกเฉิน (EMS) ของเทศบาลตำบลบ้านเตื่อ เช่น ยางนอก ยางใน แบตเตอรี่ และวัสดุส่วนควบความยานยนต์หรือวัสดุอื่นๆของยานพาหนะตามความจำเป็น | ๒๐๐,๐๐๐  | ทต.บ้านเตื่อ     | กองสาธารณสุข      |          |      |      |          |      |       |       |      |       |      |      |      |  |  |  |
| รวม      |                       |                                                                                                                                                                                                                               | ๒๐๐,๐๐๐  |                  |                   |          |      |      |          |      |       |       |      |       |      |      |      |  |  |  |

## ๕.๕แผนงานสังคมสงเคราะห์



-๘๓-

จำนวนวัสดุสำหรับที่ไม่ได้ดำเนินการจัดทำเป็นโครงการพัฒนาท้องถิ่น  
แผนดำเนินงาน ประจำปีงบประมาณ พ.ศ.๒๕๖๙  
เทศบาลตำบลบ้านเตี้อ  
ประเภทวัสดุ

## ๖.ประเภทวัสดุเชื้อเพลิงและหล่อลื่น

## ๖.๑แผนงานบริหารงานทั่วไป

| ลำดับที่ | ครุภัณฑ์                   | รายละเอียดของครุภัณฑ์ที่ดำเนินการ                                                                      | งบประมาณ | สถานที่ดำเนินการ | หน่วยงานดำเนินการ | พ.ศ.๒๕๖๘ |      |      | พ.ศ.๒๕๖๙ |      |       |       |      |       |      |      |      |  |  |   |
|----------|----------------------------|--------------------------------------------------------------------------------------------------------|----------|------------------|-------------------|----------|------|------|----------|------|-------|-------|------|-------|------|------|------|--|--|---|
|          |                            |                                                                                                        |          |                  |                   | ต.ค.     | พ.ย. | ธ.ค. | ม.ค.     | ก.พ. | มี.ค. | เม.ย. | พ.ค. | มิ.ย. | ก.ค. | ส.ค. | ก.ย. |  |  |   |
| ๑        | วัสดุเชื้อเพลิงและหล่อลื่น | เพื่อจ่ายเป็นวัสดุเชื้อเพลิงและหล่อลื่น เช่น แก๊สหุงต้ม น้ำมันเชื้อเพลิงน้ำมันเครื่อง น้ำมันเกียร์ ฯลฯ | ๓๐๐,๐๐๐  | ทต.บ้านเตี้อ     | สำนักปลัด         | ←        |      |      |          |      |       |       |      |       |      |      |      |  |  | → |
|          |                            | รวม                                                                                                    | ๓๐๐,๐๐๐  |                  |                   |          |      |      |          |      |       |       |      |       |      |      |      |  |  |   |

## ๖.ประเภทวัสดุเชื้อเพลิงและหล่อลื่น

## ๖.๒แผนงานการรักษาความสงบภายใน

## ๖.๓แผนงานการศึกษา

## ๖.๔แผนงานสาธารณสุข

| ลำดับที่ | ครุภัณฑ์                   | รายละเอียดของครุภัณฑ์ที่ดำเนินการ                                                                               | งบประมาณ | สถานที่ดำเนินการ | หน่วยงานดำเนินการ | พ.ศ.๒๕๖๘ |      |      | พ.ศ.๒๕๖๙ |      |       |       |      |       |      |      |      |  |  |  |   |
|----------|----------------------------|-----------------------------------------------------------------------------------------------------------------|----------|------------------|-------------------|----------|------|------|----------|------|-------|-------|------|-------|------|------|------|--|--|--|---|
|          |                            |                                                                                                                 |          |                  |                   | ต.ค.     | พ.ย. | ธ.ค. | ม.ค.     | ก.พ. | มี.ค. | เม.ย. | พ.ค. | มิ.ย. | ก.ค. | ส.ค. | ก.ย. |  |  |  |   |
| ๑        | วัสดุเชื้อเพลิงและหล่อลื่น | เพื่อจ่ายเป็นค่าน้ำมันเชื้อเพลิงและหล่อลื่น สำหรับรถบรรทุกขยะและรถหน่วยบริการแพทย์ (EMS) ของเทศบาลตำบลบ้านเตี้อ | ๕๐๐,๐๐๐  | ทต.บ้านเตี้อ     | กองสาธารณสุข      | ←        |      |      |          |      |       |       |      |       |      |      |      |  |  |  | → |
|          |                            | รวม                                                                                                             | ๕๐๐,๐๐๐  |                  |                   |          |      |      |          |      |       |       |      |       |      |      |      |  |  |  |   |

## ๖.๕แผนงานสังคมสงเคราะห์



จำนวนวัสดุสำหรับที่ไม่ได้ดำเนินการจัดทำเป็นโครงการพัฒนาท้องถิ่น  
 แผนดำเนินงาน ประจำปีงบประมาณ พ.ศ.๒๕๖๙  
 เทศบาลตำบลบ้านเตี๋ย  
 ประเภทวัสดุ

๗.ประเภทวัสดุโฆษณาและเผยแพร่

๗.๑แผนงานบริหารงานทั่วไป

| ลำดับที่ | ครุภัณฑ์             | รายละเอียดของครุภัณฑ์ที่ดำเนินการ                                                                                                                                                                                                   | งบประมาณ | สถานที่ดำเนินการ | หน่วยงานดำเนินการ | พ.ศ.๒๕๖๘ |      |      | พ.ศ.๒๕๖๙ |      |       |       |      |       |      |      |      |  |  |
|----------|----------------------|-------------------------------------------------------------------------------------------------------------------------------------------------------------------------------------------------------------------------------------|----------|------------------|-------------------|----------|------|------|----------|------|-------|-------|------|-------|------|------|------|--|--|
|          |                      |                                                                                                                                                                                                                                     |          |                  |                   | ต.ค.     | พ.ย. | ธ.ค. | ม.ค.     | ก.พ. | มี.ค. | เม.ย. | พ.ค. | มิ.ย. | ก.ค. | ส.ค. | ก.ย. |  |  |
| ๑        | วัสดุโฆษณาและเผยแพร่ | เพื่อจ่ายเป็นค่าวัสดุโฆษณาและเผยแพร่งานหรือกิจกรรมต่างๆ ที่เกี่ยวข้องกับอำนาจหน้าที่ของเทศบาล และจ่ายเป็นค่าจัดซื้อแผ่นไม้กระดาน สี พู่กัน ไม้โครงเคร่ง หรือแผ่นป้ายประชาสัมพันธ์ फिल्म ค่าล้าง อัด ขยายรูปถ่าย แลบบันทึกเสีียง ฯลฯ | ๒๐,๐๐๐   | ทต.บ้านเตี๋ย     | สำนักปลัด         |          |      |      |          |      |       |       |      |       |      |      |      |  |  |
| รวม      |                      |                                                                                                                                                                                                                                     | ๒๐,๐๐๐   |                  |                   |          |      |      |          |      |       |       |      |       |      |      |      |  |  |

๗.๒แผนงานการรักษาความสงบภายใน

๗.๓แผนงานการศึกษา

-๘๖-

จำนวนวัสดุสำหรับที่ไม่ได้ดำเนินการจัดทำเป็นโครงการพัฒนาท้องถิ่น  
แผนดำเนินงาน ประจำปีงบประมาณ พ.ศ.๒๕๖๙  
เทศบาลตำบลบ้านเตี๋ย  
ประเภทวัสดุ

## ๗.ประเภทวัสดุโฆษณาและเผยแพร่

## ๗.๔แผนงานสาธารณสุข

| ลำดับที่ | ครุภัณฑ์             | รายละเอียดของครุภัณฑ์ที่ดำเนินการ                                                                                                                                                                                                                                         | งบประมาณ | สถานที่ดำเนินการ | หน่วยงานดำเนินการ | พ.ศ.๒๕๖๘ |      |      | พ.ศ.๒๕๖๙ |      |       |       |      |       |      |      |      |  |
|----------|----------------------|---------------------------------------------------------------------------------------------------------------------------------------------------------------------------------------------------------------------------------------------------------------------------|----------|------------------|-------------------|----------|------|------|----------|------|-------|-------|------|-------|------|------|------|--|
|          |                      |                                                                                                                                                                                                                                                                           |          |                  |                   | ต.ค.     | พ.ย. | ธ.ค. | ม.ค.     | ก.พ. | มี.ค. | เม.ย. | พ.ค. | มิ.ย. | ก.ค. | ส.ค. | ก.ย. |  |
| ๑        | วัสดุโฆษณาและเผยแพร่ | เพื่อจ่ายเป็นค่าวัสดุโฆษณาและเผยแพร่งานกิจกรรมต่างๆ เช่น วัสดุเทพื้นที่ภาพและเสียงสำหรับกล้องวีดีโอและกล้องดิจิตอล เทปบันทึกเสียง แผ่นไม้กระดาน สีพู่กัน โครจคร่า แผ่นป้ายไว้นิล แผ่นประชาสัมพันธ์ต่างๆ หรือแผ่นภาพที่เกี่ยวข้องกับการประชาสัมพันธ์ และอื่นๆที่เกี่ยวข้อง | ๖๐,๐๐๐   | ทต.บ้านเตี๋ย     | กองสาธารณสุข      |          |      |      |          |      |       |       |      |       |      |      |      |  |
| รวม      |                      |                                                                                                                                                                                                                                                                           | ๖๐,๐๐๐   |                  |                   |          |      |      |          |      |       |       |      |       |      |      |      |  |

## ๗.๕แผนงานสังคมสงเคราะห์



-๘๘-

จำนวนวัสดุสำหรับที่ไม่ได้ดำเนินการจัดทำเป็นโครงการพัฒนาท้องถิ่น  
แผนดำเนินงาน ประจำปีงบประมาณ พ.ศ.๒๕๖๙  
เทศบาลตำบลบ้านเตื่อ  
ประเภทวัสดุ

## ๗.ประเภทวัสดุโฆษณาและเผยแพร่

## ๗.๗แผนงานสร้างความเข้มแข็งของชุมชน

| ลำดับที่ | ครุภัณฑ์             | รายละเอียดของครุภัณฑ์ที่ดำเนินการ                                                                                                                                                                                                                                    | งบประมาณ | สถานที่ดำเนินการ | หน่วยงานดำเนินการ | พ.ศ.๒๕๖๘ |      |      | พ.ศ.๒๕๖๙ |      |       |       |      |       |      |      |      |  |  |  |
|----------|----------------------|----------------------------------------------------------------------------------------------------------------------------------------------------------------------------------------------------------------------------------------------------------------------|----------|------------------|-------------------|----------|------|------|----------|------|-------|-------|------|-------|------|------|------|--|--|--|
|          |                      |                                                                                                                                                                                                                                                                      |          |                  |                   | ต.ค.     | พ.ย. | ธ.ค. | ม.ค.     | ก.พ. | มี.ค. | เม.ย. | พ.ค. | มิ.ย. | ก.ค. | ส.ค. | ก.ย. |  |  |  |
| ๑        | วัสดุโฆษณาและเผยแพร่ | เพื่อจ่ายเป็นค่าวัสดุโฆษณาและเผยแพร่งานกิจกรรมต่างๆ เช่น วัสดุเทปบันทึกภาพและเสียงสำหรับกล้องวีดีโอและกล้องดิจิทัล เทปบันทึกเสียง แผ่นไม้กระดาน สี พู่กัน ไม้โครงเคร่า แผ่นป้ายประชาสัมพันธ์ต่างๆ หรือแผ่นภาพที่เกี่ยวข้องกับการประชาสัมพันธ์ และอื่นๆ ที่เกี่ยวข้อง | ๑๐,๐๐๐   | ทต.บ้านเตื่อ     | กองสวัสดิการสังคม |          |      |      |          |      |       |       |      |       |      |      |      |  |  |  |
| รวม      |                      |                                                                                                                                                                                                                                                                      | ๑๐,๐๐๐   |                  |                   |          |      |      |          |      |       |       |      |       |      |      |      |  |  |  |

## ๘.๒แผนงานการรักษาความสงบภายใน

-๘๙-

จำนวนวัสดุสำหรับที่ไม่ได้ดำเนินการจัดทำเป็นโครงการพัฒนาท้องถิ่น  
แผนดำเนินงาน ประจำปีงบประมาณ พ.ศ.๒๕๖๙  
เทศบาลตำบลบ้านเต็อ  
ประเภทวัสดุ

## ๘.ประเภทวัสดุคอมพิวเตอร์

## ๘.๑แผนงานบริหารทั่วไป

| ลำดับที่ | ครุภัณฑ์         | รายละเอียดของครุภัณฑ์ที่ดำเนินการ                                                                                                                             | งบประมาณ | สถานที่ดำเนินการ | หน่วยงานดำเนินการ | พ.ศ.๒๕๖๘ |      |      | พ.ศ.๒๕๖๙ |      |       |       |      |       |      |      |      |  |  |  |
|----------|------------------|---------------------------------------------------------------------------------------------------------------------------------------------------------------|----------|------------------|-------------------|----------|------|------|----------|------|-------|-------|------|-------|------|------|------|--|--|--|
|          |                  |                                                                                                                                                               |          |                  |                   | ต.ค.     | พ.ย. | ธ.ค. | ม.ค.     | ก.พ. | มี.ค. | เม.ย. | พ.ค. | มิ.ย. | ก.ค. | ส.ค. | ก.ย. |  |  |  |
| ๑        | วัสดุคอมพิวเตอร์ | เพื่อจ่ายเป็นค่าจัดซื้อวัสดุคอมพิวเตอร์ เช่น แผ่นซีดี หมึกเครื่องพิมพ์ กระดาษต่อเนื่อง เม้าท แป้นพิมพ์ โปรแกรม ฯลฯ ที่เกี่ยวข้องกับคอมพิวเตอร์และมีความจำเป็น | ๓๐,๐๐๐   | ทต.บ้านเต็อ      | สำนักปลัด         |          |      |      |          |      |       |       |      |       |      |      |      |  |  |  |
| ๒        | วัสดุคอมพิวเตอร์ | เพื่อจ่ายเป็นค่าจัดซื้อวัสดุคอมพิวเตอร์ เช่น แผ่นซีดี หมึกเครื่องพิมพ์ กระดาษต่อเนื่อง เม้าท แป้นพิมพ์ โปรแกรม ฯลฯ ที่เกี่ยวข้องกับคอมพิวเตอร์และมีความจำเป็น | ๕๐,๐๐๐   | ทต.บ้านเต็อ      | กองคลัง           |          |      |      |          |      |       |       |      |       |      |      |      |  |  |  |
| รวม      |                  |                                                                                                                                                               | ๘๐,๐๐๐   |                  |                   |          |      |      |          |      |       |       |      |       |      |      |      |  |  |  |

## ๘.๕แผนงานสังคมสงเคราะห์



-๙๑-

จำนวนวัสดุสำหรับที่ไม่ได้ดำเนินการจัดทำเป็นโครงการพัฒนาท้องถิ่น  
แผนดำเนินงาน ประจำปีงบประมาณ พ.ศ.๒๕๖๙  
เทศบาลตำบลบ้านเตี๋ย  
ประเภทวัสดุ

## ๘.ประเภทวัสดุคอมพิวเตอร์

## ๘.๖แผนงานเคหะชุมชน

| ลำดับที่ | ครุภัณฑ์         | รายละเอียดของครุภัณฑ์ที่ดำเนินการ                                                        | งบประมาณ | สถานที่ดำเนินการ | หน่วยงานดำเนินการ | พ.ศ.๒๕๖๘ |      |      | พ.ศ.๒๕๖๙ |      |       |       |      |       |      |      |      |  |  |
|----------|------------------|------------------------------------------------------------------------------------------|----------|------------------|-------------------|----------|------|------|----------|------|-------|-------|------|-------|------|------|------|--|--|
|          |                  |                                                                                          |          |                  |                   | ต.ค.     | พ.ย. | ธ.ค. | ม.ค.     | ก.พ. | มี.ค. | เม.ย. | พ.ค. | มิ.ย. | ก.ค. | ส.ค. | ก.ย. |  |  |
| ๑        | วัสดุคอมพิวเตอร์ | เพื่อจ่ายเป็นค่าจัดซื้อวัสดุคอมพิวเตอร์ เช่น แผ่นหรือจานบันทึกข้อมูล อุปกรณ์บันทึกข้อมูล | ๓๐,๐๐๐   | ทต.บ้านเตี๋ย     | กองช่าง           |          |      |      |          |      |       |       |      |       |      |      |      |  |  |
| รวม      |                  |                                                                                          | ๓๐,๐๐๐   |                  |                   |          |      |      |          |      |       |       |      |       |      |      |      |  |  |

## ๘.ประเภทวัสดุคอมพิวเตอร์

## ๘.๗แผนงานสร้างความเข้มแข็งของชุมชน

| ลำดับที่ | ครุภัณฑ์         | รายละเอียดของครุภัณฑ์ที่ดำเนินการ                                                                                          | งบประมาณ | สถานที่ดำเนินการ | หน่วยงานดำเนินการ | พ.ศ.๒๕๖๘ |      |      | พ.ศ.๒๕๖๙ |      |       |       |      |       |      |      |      |  |  |
|----------|------------------|----------------------------------------------------------------------------------------------------------------------------|----------|------------------|-------------------|----------|------|------|----------|------|-------|-------|------|-------|------|------|------|--|--|
|          |                  |                                                                                                                            |          |                  |                   | ต.ค.     | พ.ย. | ธ.ค. | ม.ค.     | ก.พ. | มี.ค. | เม.ย. | พ.ค. | มิ.ย. | ก.ค. | ส.ค. | ก.ย. |  |  |
| ๑        | วัสดุคอมพิวเตอร์ | เพื่อจ่ายเป็นค่าซื้อวัสดุคอมพิวเตอร์ เช่น แผ่นดิสก์ แผ่นซีดี หมึกเครื่องพิมพ์ โปรแกรม และอื่นๆ ที่เกี่ยวข้องกับคอมพิวเตอร์ | ๔๐,๐๐๐   | ทต.บ้านเตี๋ย     | กองสวัสดิการสังคม |          |      |      |          |      |       |       |      |       |      |      |      |  |  |
| รวม      |                  |                                                                                                                            | ๔๐,๐๐๐   |                  |                   |          |      |      |          |      |       |       |      |       |      |      |      |  |  |

## ๘.๘แผนงานศาสนาวัฒนธรรมและนันทนาการ

## ๘.๙แผนงานอุตสาหกรรมและการโยธา











